



## GÎTES ET CHAMBRES D'HÔTES - LA MAISON DES GARDES - CLUNY - SUD BOURGOGNE

### LA MAISON DES GARDES

Gîtes et Chambres d'hôtes à Cluny - Sud Bourgogne

<https://lamaisondesgardes.fr>

<https://lamaisondesgardes.com>





Hélène et Philippe Beaulieu

☎ 03 85 59 19 46

☎ 06 80 24 37 02

**A** La Maison des Gardes - Chambres d'hôtes :

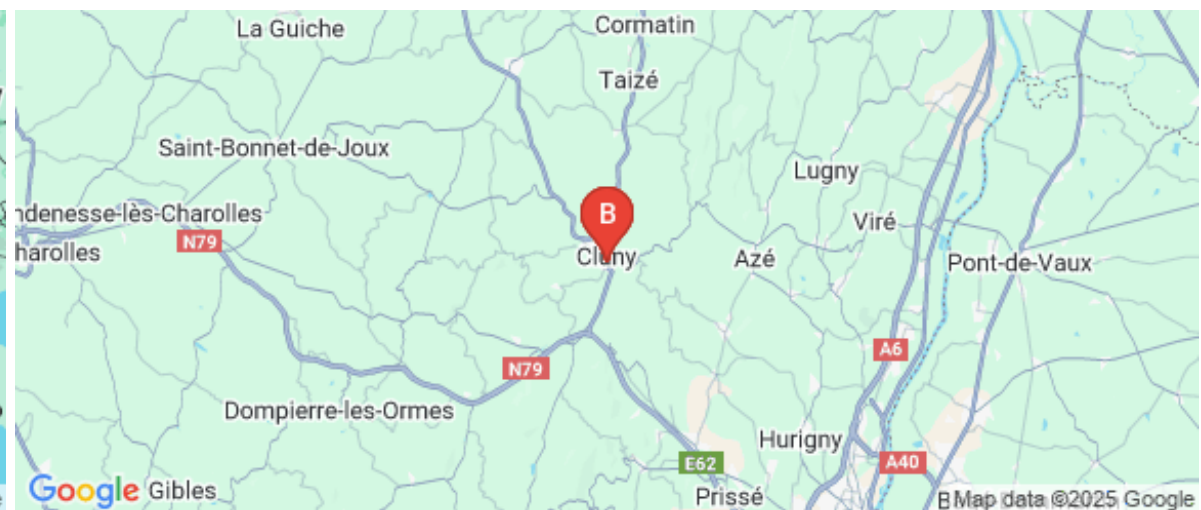
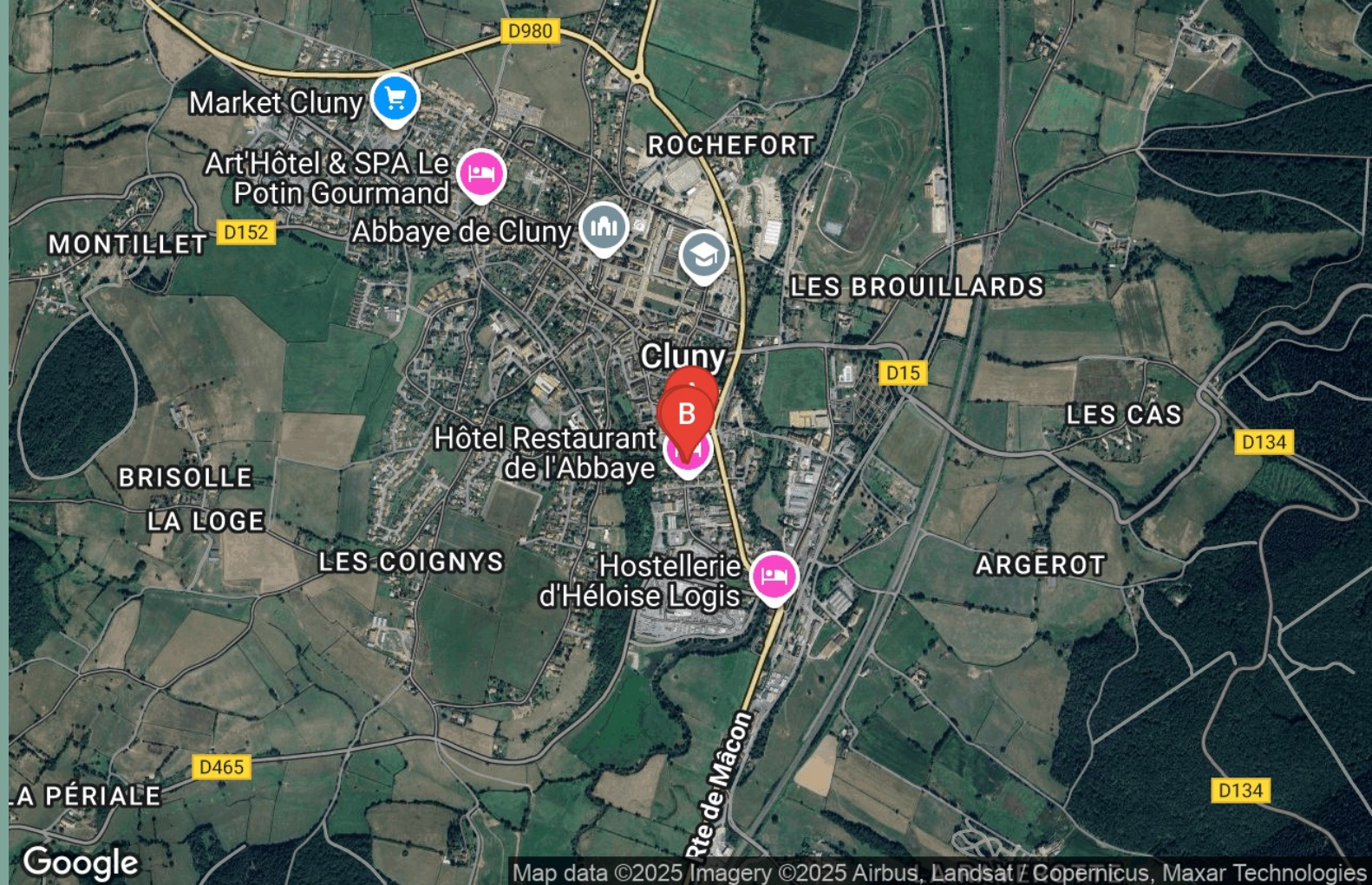
18, avenue Charles de Gaulle 71250 CLUNY

**B** Gîte La Maison des Gardes : 16 Avenue

Charles De Gaulle 71250 CLUNY

**C** Gîte des Charmilles : 23, avenue Charles de





Gaulle 71250 CLUNY







## La Maison des Gardes - Chambres d'hôtes

-  Suite Louis et Angély  Chambre cousin Julien
-  Chambre oncle Bob  Suite Amandine







Nous vous accueillons à la Maison des Gardes dans le cadre chaleureux et convivial d'une maison de famille 18<sup>ème</sup> au coeur de Cluny, d'où tout est accessible à pied!  
Vous arrivez en hôtes et repartez en amis! Nous avons à coeur de guider nos hôtes par des conseils et recommandations pour découvrir notre belle contrée, sans oublier nos coups de coeur et nos astuces! Cette maison est dans la famille depuis 1703 ,et nous y sommes installés depuis 1998. Ce n'est qu'à partir de 2000 que nous avons ouverts nos premières chambres .



Nous vous proposons 4 chambres d'hôtes calmes et confortables dont 2 dans la maison principale et 2 climatisées dans la dépendance pour plus d'autonomie , et entouré d'un parc clos.  
(2 suites familiales de 3 à 4 personnes composées de deux chambres, 1 chambre double cosy et une chambre à 2 lits ou 1 lit sur demande ,toutes dotées de salles de bains et wc séparés pour la plupart .  
Garages sur réservation(10€/nuit) et le stationnement est gratuit autour de la maison.

Louées à la nuitée **sauf le week end (deux nuits, vendredi /samedi en moyenne et haute saison.)**

Un plateau thé/tisane/café est présent dans chaque chambre.  
Un coin cuisine est à disposition à partir de 3 nuits sur demande dans la dépendance .

Nous proposons également un grand gîte (de 2 à 8 personnes) au bout du parc avec 4 chbres ainsi qu'un appartement cosy (de 1 à 4 personnes) dans la même rue en face de notre maison d'hôtes avec salon cuisine et poêle à bois pour l'ambiance feutrée en hiver(2 nuits minimum ) avec accès au parc également.

Nous sommes proches du centre ville ,de l'Abbaye ,des Haras Nationaux,des restaurants et commerces à pied mais aussi à proximité de la Voie Verte,de Taizé,et de la campagne environnante avec ses beaux vignobles,ses églises romanes,ses châteaux.

Chambres d'hôtes recommandées par "Guides de charme",le Michelin et le Routard.







## Infos sur l'établissement

|   |   |
|---|---|
| <br><i>Communs</i>       | A proximité propriétaire<br>Entrée indépendante<br>Entrée commune<br>Habitation indépendante<br>Jardin commun |
|  <i>Activités</i>        | garage clos pour velo   |
|  <i>Réseaux</i>          | Accès Internet<br>Wifi gratuit  |
| <br><i>Stationnement</i> | Parking à proximité<br>Garage Payant<br>Garage Privé<br>garage sur demande(10€/nuitée)                        |
|  <i>Services</i>         | Nettoyage / ménage<br>Baby sitting  |
| <br><i>Extérieurs</i>  | Parc<br>parc clos en ville de 3500m2 avec arbres tri centenaires  |





## Suite Louis et Angély



Chambre



3

personnes



2

chambres



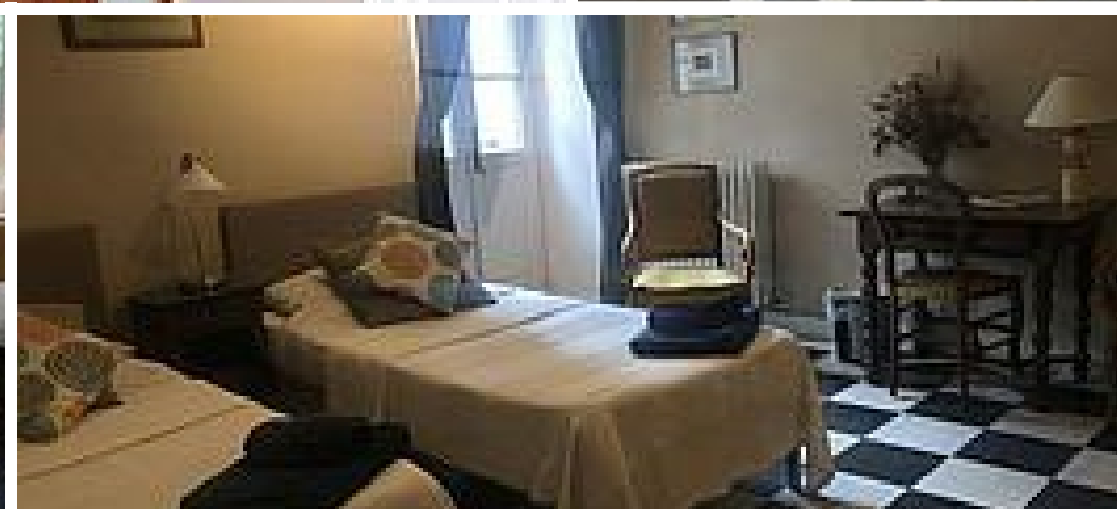
55

m<sup>2</sup>

Située au rez de chaussée de la maison principale 18ème, la suite Louis et Angély composée de deux chambres spacieuses et communicantes, donnent directement sur le parc.

**Deux nuits uniquement le week end en moyenne et haute saison (vendredi et samedi)** pour cas particulier nous contacter.

|                                     |   |                       |
|-------------------------------------|---|-----------------------|
| <i>Chambres</i>                     | Chambre(s): 2<br>Lit(s): 3 <div>dont lit(s) 1 pers.: 2<br/>dont lit(s) 2 pers.: 1</div>   |                       |
|                                     | 2 lits en 90 x 200 1 lit en 160 x 200   |                       |
| <i>Salle de bains / Salle d'eau</i> | Salle de bains avec baignoire<br>Sèche cheveux  | Salle de bains privée |
|                                     | Salle(s) de bains (avec baignoire): 1   |                       |
| <i>WC</i>                           | WC: 1<br>WC privés  |                       |
| <i>Cuisine</i>                      | Coin cuisine à disposition (chambre d'hôtes)<br>Four à micro ondes      Réfrigérateur<br><b>COIN CUISINE A DISPOSITION A PARTIR DE 3 NUITÉES SUR DEMANDE</b><br>Garage sur demande avec supplément (10€/nuitée) |                       |
| <i>Autres pièces</i>                | Garage<br>Séjour  | Salon<br>Terrasse     |
| <i>Media</i>                        | Télévision  | Wifi                  |
| <i>Autres équipements</i>           | ventilateur   |                       |
| <i>Chauffage / AC</i>               | Chauffage   |                       |
| <i>Exterieur</i>                    | Jardin<br>Terrain clos commun   | Salon de jardin       |
| <i>Divers</i>                       |   |                       |







## Chambre cousin Julien



Chambre



2

personnes



1

chambre



20

m2

Chambre située à mi-étage de la maison principale 18ème et plateau de courtoisie .  
**Deux nuits uniquement le week end en moyenne et haute saison (vendredi et samedi)** , pour cas particulier nous contacter.

|                                     |   |  |
|-------------------------------------|---|--|
| <i>Chambres</i>                     | Chambre(s): 1<br>Lit(s): 1  | dont lit(s) 1 pers.: 0<br>dont lit(s) 2 pers.: 1 |
| <i>Salle de bains / Salle d'eau</i> | 1 lit 160x200<br>Salle de bains privée<br>Salle(s) d'eau (avec douche): 1   |  |
| <i>WC</i>                           | WC: 1<br>WC privés  |  |
| <i>Cuisine</i>                      | Coin cuisine à disposition (chambre d'hôtes)<br>COIN CUISINE A DISPOSITION A PARTIR DE 3 NUITÉES SUR DEMANDE<br>Garage sur demande avec supplément (10€/nuitée) |  |
| <i>Autres pièces</i>                | Garage<br>Séjour  | Salon  |
| <i>Media</i>                        | Télévision  | Wifi   |
| <i>Autres équipements</i>           | ventilateur   |  |
| <i>Chauffage / AC</i>               | Chauffage   |  |
| <i>Exterieur</i>                    | Jardin<br>Terrain clos commun   | Salon de jardin                                  |
| <i>Divers</i>                       | garage clos sur demande +10€  |  |









## Chambre oncle Bob



Chambre



2

personnes



1

chambre



20

m2



Chambre située au 1er étage de la dépendance avec climatisation.

**DEUX NUITS LE WEEN END(vendredi et samedi) EN MOYENNE ET HAUTE SAISON**

|                                     |  |  |
|-------------------------------------|--|--|
| <i>Chambres</i>                     | Chambre(s): 1<br>Lit(s): 1   | dont lit(s) 1 pers.: 0<br>dont lit(s) 2 pers.: 1 |
| <i>Salle de bains / Salle d'eau</i> | 1 lit 160 cm X 200<br>Salle de bains avec douche<br>Sèche cheveux<br>Salle(s) d'eau (avec douche): 1   | Salle de bains privée<br>Sèche serviettes        |
| <i>WC</i>                           | WC: 1<br>WC privés   |  |
| <i>Cuisine</i>                      | Coin cuisine à disposition (chambre d'hôtes)<br>Four<br>Réfrigérateur<br>COIN CUISINE A DISPOSITION A PARTIR DE 3 NUITÉES SUR DEMANDE<br>Garage sur demande avec supplément (10€/nuitée) | Four à micro ondes                               |
| <i>Autres pièces</i>                | Garage<br>Séjour   | Salon  |
| <i>Media</i>                        | Télévision   | Wifi   |
| <i>Autres équipements</i>           | Climatisation silencieuse et plateau de courtoisie   |  |









## Suite Amandine



Chambre



4

personnes



2

chambres



50

m2

Au 1er étage de la dépendance, chambre avec un large lit (160×200) communiquant avec une autre chambre meublée de 2 lits (90×200) et climatisation silencieuse .

**Deux nuits uniquement le week end en moyenne et haute saison (vendredi et samedi) , pour cas particulier nous contacter.**

### Chambres

Chambre(s): 2

Lit(s): 3

dont lit(s) 1 pers.: 2

dont lit(s) 2 pers.: 1

une chambre avec un large lit (160×200) et une autre chambre meublée de 2 lits (90×200)

### Salle de bains / Salle d'eau

Salle de bains avec douche  
Sèche cheveux

Salle de bains privée  
Sèche serviettes

Salle(s) d'eau (avec douche): 1

### WC

WC: 1

WC privés

### Cuisine

Coin cuisine à disposition  
(chambre d'hôtes)

Four  
Réfrigérateur

Four à micro ondes

COIN CUISINE A DISPOSITION A PARTIR DE 3 NUITÉES SUR  
DEMANDE

### Autres pièces

Garage  
Séjour

Salon  
Terrasse

### Media

Télévision

Wifi

### Autres équipements

#### Chauffage / AC

Chauffage

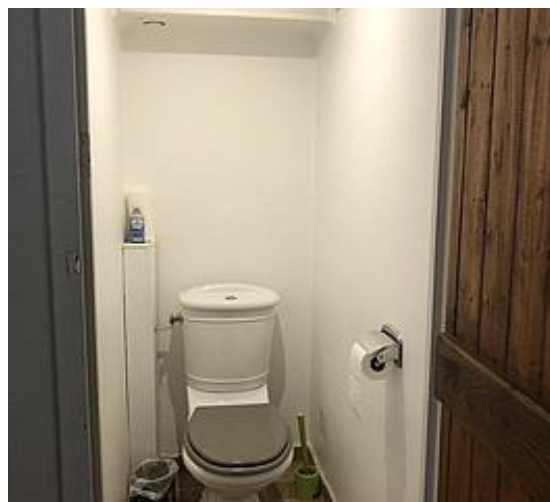
Climatisation

### Exterieur

Jardin  
Terrain clos commun

Salon de jardin







A savoir : conditions de la location

|   |  |                                       |          |
|---|--|---------------------------------------|----------|
| Arrivée   | 18:00 - 21:30 en été<br>17:00 - 21:30 en hiver<br>Sur demande avant 14:00            |                                       |          |
| Départ  | 08:00 - 10:00  |                                       |          |
| Langue(s) parlée(s)                                 | Allemand   | Anglais                               | Français |
| Annulation/<br>Prépaiement/<br>Dépôt de<br>garantie | 40% d acompte à la réservation   |                                       |          |
| Moyens de<br>paiement                               | Chèques bancaires et postaux<br>Espèces  | Chèques Vacances<br>Virement bancaire |          |
| Petit déjeuner                                      | petit déjeuner continental de 8h a 9 h30   |                                       |          |
| Ménage  |  |                                       |          |
| Draps et Linge<br>de maison                         | Draps et/ou linge compris  |                                       |          |
| Enfants et lits<br>d'appoints                       | Lit bébé<br>lit bb + 10€/nuitée<br>lit supplémentaire + 30€/nuitée                   |                                       |          |
| Animaux<br>domestiques                              | Les animaux sont admis.<br>sur demande à la reservation<br>chien et chat :10€/nuitée |                                       |          |

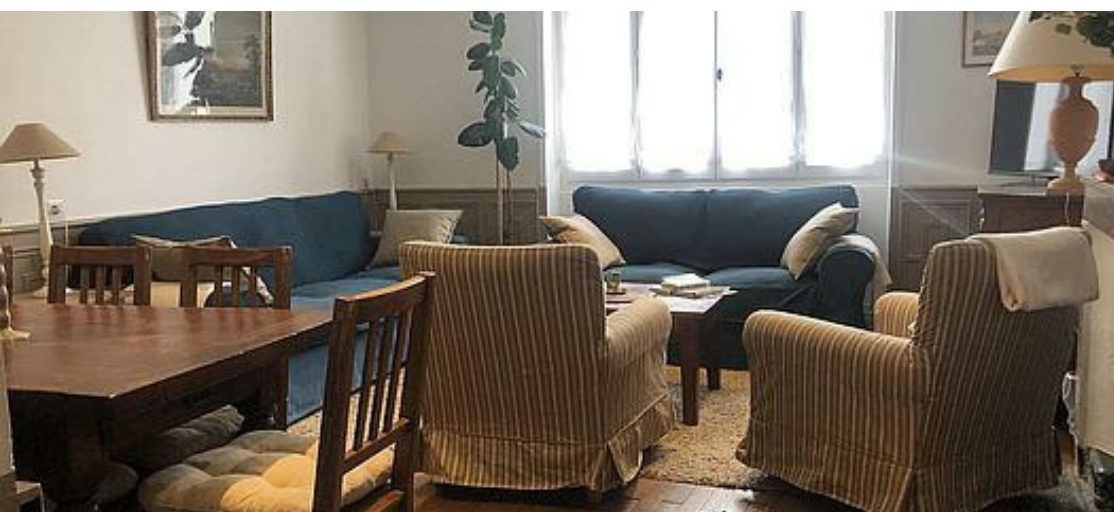
Tarifs (au 23/12/25)

La Maison des Gardes - Chambres d'hôtes

**n°1 : Suite Louis et Angély** : Petits déjeuners offerts.Tarifs pour 2 personnes 130€,2 pers (une dans chaque chbre de la suite) 150€ ,pour 3 pers 160 € 2 lits pour 3 ou 4 pers 3 lits occupés 170€/nuit.Deux nuits minimum le week end(vendredi et samedi) en moyenne et haute saison.Acompte de 40% à la réservation. **n°2 : Chambre cousin Julien** : Petits déjeuners offerts. Tarifs pour 1 pers 95€/nuit, pour 2 pers 110€/nuit. Pour les gros événements le tarif 1 personne est égal à celui de 2 personnes.2 nuits minimum le week end (vendredi et samedi)en moyenne et haute saison.Acompte de 40% à la réservation. **n°3 : Chambre oncle Bob** : Petits déjeuners offerts. Tarifs 1 pers 95€/nuit, pour 2 pers 110€/nuit.(+10€ si climatisée)Pour les gros événements le tarif 1 personne est égal à celui de 2 personnes.Deux nuits minimum le week end(vendredi et samedi) en moyenne et haute saison.Acompte de 40% à la réservation. **n°4 : Suite Amandine** : Petits déjeuners offerts. Tarifs 2 pers 130€,si 2 pers (une dans chaque chambre) 150€ par nuit, pour 3 pers 160€ 2 lits ;pour 3ou 4 pers 3 lits 170€/ +10€ si climatisée ) 2 nuits minimum le week end (vendredi et samedi)en moyenne et haute saison.Acompte de 40% à la réservation.

| Tarifs en €:                   | Tarif 1 nuit en semaine<br>(L, M, M, J, D) |      |      |      | Tarif 1 nuit en weekend<br>(V ou S) |     |     |     | Tarif 2 nuits weekend<br>(V+S) |      |      |      | Tarif 7 nuits semaine |      |      |      |
|--------------------------------|--|------|------|------|-------------------------------------|-----|-----|-----|--------------------------------|------|------|------|-----------------------|------|------|------|
| Unité de location              | n°1  | n°2  | n°3  | n°4  | n°1                                 | n°2 | n°3 | n°4 | n°1                            | n°2  | n°3  | n°4  | n°1                   | n°2  | n°3  | n°4  |
| du 01/01/2025<br>au 01/01/2026 | 120€                                       | 100€ | 100€ | 120€ |                                     |     |     |     | 240€                           | 200€ | 200€ | 240€ | 840€                  | 700€ | 700€ | 840€ |





## Gîte La Maison des Gardes



Maison



7

personnes  
(Maxi: 8 pers.)



4

chambres

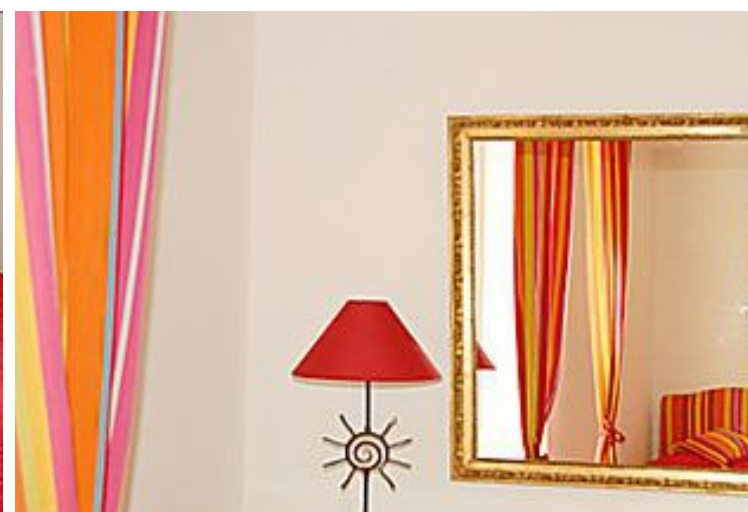
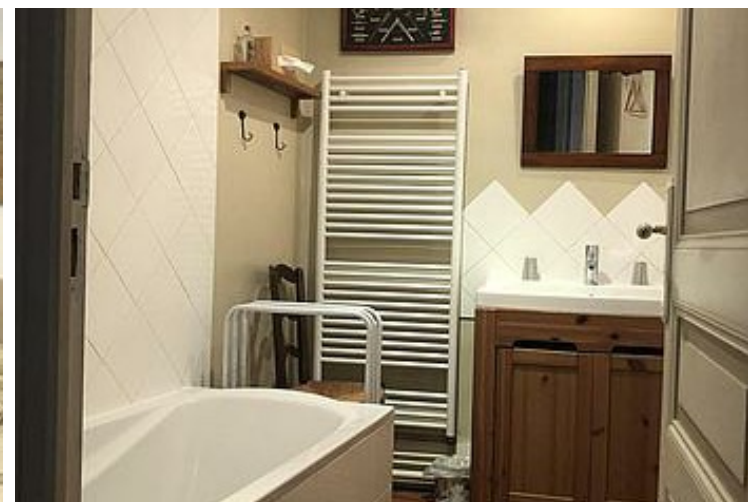


119

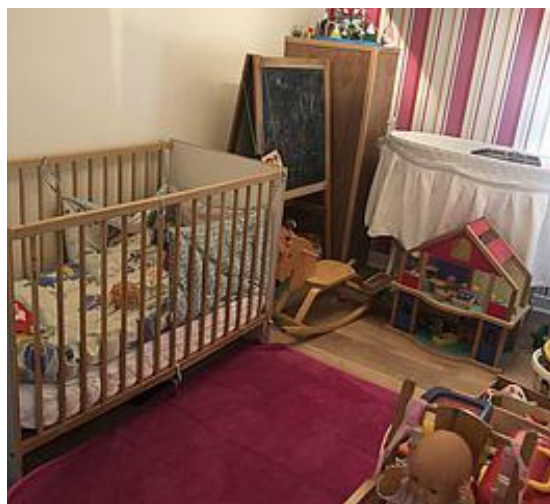
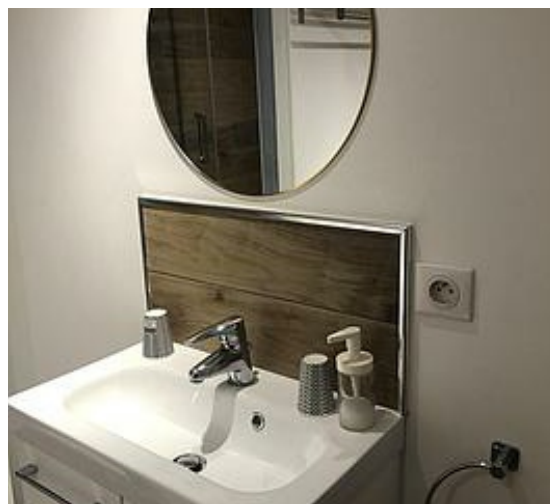
m<sup>2</sup>

Au cœur de la ville de Cluny, dans l'enceinte d'un parc clos de 3500 m<sup>2</sup> agrémenté d'arbres tricentenaires, ce superbe gîte a été intégralement restauré, tout en conservant les matériaux d'origine : tomettes, parquets, poutres apparentes et escalier en pierres. Rez-de-chaussée : séjour avec coin-repas et salon (TV écran plat, lecteur DVD), cuisine équipée; WC. 1er étage : 3 chambres (1 lit 2 p. 160 x200cm / 2 lits 1 p. 90x200cm / 1 lit 1 p. 90x190cm), salle d'eau (douche), salle de bain (baignoire), WC indépendants. 2ème étage : 1 chambre (2 lits 1 p. 90x190cm), dressing. Jardin arboré (barbecue), garage sur demande. Wifi. Accueil groupes/familles en conjuguant les 5 chambres d'hôtes et le gîte. Possibilité d'accueillir une 8ème personne (option payante en supplément).











# Pièces et équipements

|                                     |   |   |
|-------------------------------------|---|---|
| <i>Chambres</i>                     | Chambre(s): 4<br>Lit(s): 7<br><br>1 lit en 160 x 200 2 lits en 90 x 200 4 lits en 90 x 190 tarif pour 7 personnes et +50€ pour 8 ème personne<br>dont lit(s) 1 pers.: 6<br>dont lit(s) 2 pers.: 1 |   |
| <i>Salle de bains / Salle d'eau</i> | Salle de bains avec baignoire<br>Sèche cheveux  | Salle de bains avec douche<br>Sèche serviettes                              |
|                                     | Salle(s) de bains (avec baignoire): 1<br>Salle(s) d'eau (avec douche): 2  |   |
| <i>WC</i>                           | WC: 3<br>WC indépendants  |   |
| <i>Cuisine</i>                      | Cuisine<br>Appareil à raclette<br><br>Combiné congélation<br>Four<br>Lave vaisselle   | Appareil à fondue<br><br>Congélateur<br>Four à micro ondes<br>Réfrigérateur |
| <i>Autres pièces</i>                | Garage<br>Séjour  | Salon<br>Terrasse   |
| <i>Media</i>                        | Télévision  | Wifi  |
| <i>Autres équipements</i>           | Lave linge privatif<br>Matériel de repassage<br><br>plaques induction<br>sèches cheveux   | Sèche linge privatif  |
| <i>Chauffage / AC</i>               | Chauffage   |   |
| <i>Exterieur</i>                    | Barbecue<br>Salon de jardin   | Jardin<br>Terrain clos  |
| <i>Divers</i>                       | jeux de badminton,transats  |   |

## Infos sur l'établissement

|  |  |  |
|--|--|--|
|  <i>Communs</i>       | A proximité propriétaire<br>Entrée indépendante  | Dans maison<br>Habitation indépendante |
|  <i>Activités</i>     | louer de velo a Cluny sur voie verte   |  |
|  <i>Restauration</i>  | proches des restaurants a pied   |  |
|  <i>Réseaux</i>       | Accès Internet<br>wifi dans toute la maison  |  |
|  <i>Stationnement</i> | Parking à proximité<br>garage sur demande a la réservation 10€/nuitée  | Garage Payant                          |
|  <i>Services</i>      | Nettoyage / ménage<br>Baby sitting   |  |
|  <i>Extérieurs</i>  | Lits faits à l arrivée ,serviettes de toilettes fournies ainsi que linge de maison<br>Parc<br>balançoire ,toboggan |  |



# A savoir : conditions de la location

|   |  |
|---|--|
| Arrivée   | A partir de 16 h   |
| Départ  | depart 10 h maxi si location a la semaine<br>depart 16h pour location le week end ou 2 nuits |
| Langue(s)<br>parlée(s)                              | Allemand    Anglais    Français  |
| Annulation/<br>Prépaiement/<br>Dépot de<br>garantie | acompte de 40% a la réservation<br>dépôt de garantie a l arrivée de 500€                     |
| Moyens de<br>paiement                               | Chèques bancaires et postaux    Chèques Vacances<br>Espèces    Virement bancaire             |
| Petit déjeuner                                      | sur demande si nécessaire 10€ par pers et par nuitée   |
| Ménage  | 80€ en +,non facultatif  |
| Draps et Linge<br>de maison                         | Draps et/ou linge compris<br>gratuit<br>lits faits a l arrivée gratuitement                  |
| Enfants et lits<br>d'appoints                       | Lit bébé<br>berceau et lit a barreaux en bois  |
| Animaux<br>domestiques                              | Les animaux sont admis.<br>sur demande a la réservation : +10€ par nuit                      |

## Tarifs (au 23/12/25)

### Gîte La Maison des Gardes

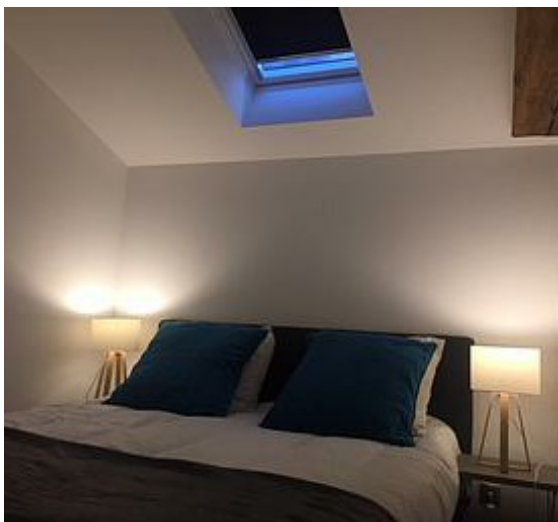
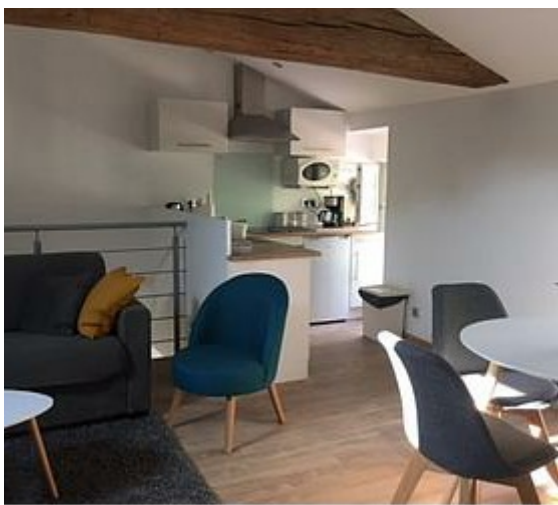
de 2 à 7/8 pers :7 nuits minimum pdt vacances sauf demande spéciale. Sinon 2 nuits minimum .De 700€ a 900€ la semaine selon la saison et 700€ le week end hors vacances(ménage 80€ et chauffage si nécessaire 150€/sem et 80€ le week end) 8ème personne sur demande+50€/séjour.Acompte de 40% à la réservation et solde 15 jours avant l'arrivée.

| Tarifs en €:                   | Tarif 1 nuit en semaine<br>(L, M, M, J, D) | Tarif 1 nuit en weekend<br>(V ou S) | Tarif 2 nuits weekend<br>(V+S) | Tarif 7 nuits semaine |
|--------------------------------|--|-------------------------------------|--------------------------------|-----------------------|
| du 01/01/2025<br>au 01/01/2026 |  |                                     | 700€                           | 700€                  |





## Gîte des Charmilles



Appartement



3

personnes



1

chambre

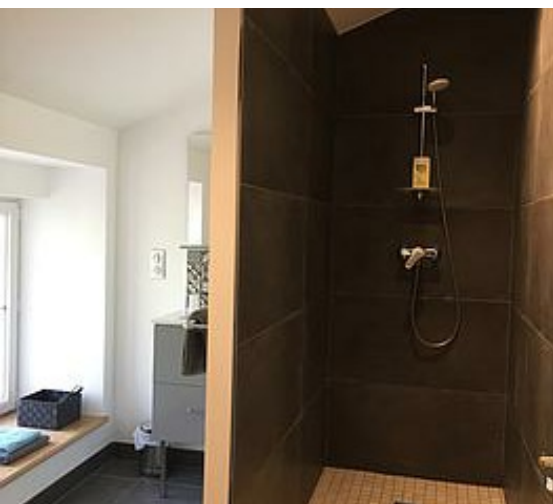


42

m<sup>2</sup>

Charmant appartement indépendant au 2ème étage d'un bel immeuble avec escalier en pierre de Bourgogne. Entièrement neuf, le gîte cosy "des Charmilles" vous propose une belle pièce à vivre lumineuse avec poutres apparentes, éclairage indirect, une cuisine entièrement équipée, une chambre dotée d'un grand lit en 160 avec de nombreux rangements et une salle de bain avec douche italienne. Wifi gratuit, serviettes fournies et lit fait à l'arrivée ! Le côté cosy, moderne et fonctionnel de l'appartement de 42 m<sup>2</sup> vous séduira sans aucun doute ! Et pour réchauffer l'atmosphère, il y a un poêle à granulés ! Il est également proposé de prendre le petit déjeuner, en supplément, dans notre maison d'hôte 3 épis, qui se situe en face dans la même rue, où vous aurez également accès au parc ! Possibilité d'une personne supplémentaire grâce à un canapé lit bultex. Location à partir de 2 nuits. Garage sur demande (10 €/jour) ou stationnement gratuit dans la rue. Proche des commerces et restaurants mais aussi de la voie verte. Taizé à 8 km.













# Pièces et équipements

|                              |  |  |
|------------------------------|--|--|
| Chambres                     | Chambre(s): 1<br>Lit(s): 1<br><br>lit 2 pers 160 x 200 canapé lit bultex 140 POSSIBILITE DE METTRE 2 A 4 PERSONNES<br><br>dont lit(s) 1 pers.: 0<br>dont lit(s) 2 pers.: 1 |  |
| Salle de bains / Salle d'eau | Salle de bains avec douche<br>Sèche serviettes<br><br>Salle(s) d'eau (avec douche): 1  | Sèche cheveux                                  |
| WC                           | WC: 1<br>WC privés   |  |
| Cuisine                      | Cuisine américaine<br>Appareil à raclette<br><br>Congélateur<br>Four à micro ondes<br><br>caféine Nespresso et normale, plaques induction                                  | Appareil à fondue<br><br>Four<br>Réfrigérateur |
| Autres pièces                | Garage<br>Séjour   | Salon  |
| Media                        | Télévision   | Wifi   |
| Autres équipements           | ventilateur  |  |
| Chauffage / AC               | Chauffage  | Poêle à bois                                   |
| Exterieur                    | Terrain clos   |  |
| Divers                       | Appartement situé au 2 ème et dernier étage d un immeuble en face de nos chambres d'hôtes.<br>Sans ascenseur ,jardin clos en face de l appartement                         |  |

## Infos sur l'établissement

|  |   |                     |
|--|---|---------------------|
|  <i>Communs</i>       | A proximité propriétaire<br>Entrée commune  | Entrée indépendante |
|  <i>Activités</i>     | loueur de velo a 700m   |                     |
|  <i>Réseaux</i>       | Accès Internet<br>wifi  |                     |
|  <i>Stationnement</i> | Parking<br>sur demande a la reservation: +10€/nuitée  | Garage Payant       |
|  <i>Services</i>      | Nettoyage / ménage<br>Baby sitting<br><br>Draps fournis gratuitement et lits faits à l'arrivée.<br>Serviettes de toilettes fournis ainsi que linge de maison. |                     |
|  <i>Extérieurs</i>  | Parc<br><br>parc clos en face de l immeuble`<br>possibilité de pique niquer ou se reposer   |                     |



# A savoir : conditions de la location

|  |  |                   |                  |
|--|--|-------------------|------------------|
| Arrivée                                  | Arrivée à partir de 16 heures le week-end et la semaine                                      |                   |                  |
| Départ                                   | Location à la semaine départ à 10h maximum<br>Location au week-end départ 16 heures maximum  |                   |                  |
| Langue(s) parlée(s)                      | Allemand   | Anglais           | Français         |
| Annulation/Prépaiement/Dépôt de garantie | Acompte de 40 % à la réservation et solde 15 jours avant<br>300 euros de caution à l'arrivée |                   |                  |
| Moyens de paiement                       | Chèques bancaires et postaux<br>Espèces  | Virement bancaire | Chèques Vacances |
| Petit déjeuner                           | 10€/pers et par jour , sur demande a la réservation et si disponibilité                      |                   |                  |
| Ménage                                   | +50€ a chaque séjour   |                   |                  |
| Draps et Linge de maison                 | Draps et/ou linge compris  |                   |                  |
| Enfants et lits d'appoints               | Lit bébé<br>lit parapluie sur demande  |                   |                  |
| Animaux domestiques                      | Les animaux sont admis.<br>sur demande à la réservation<br>petits chien uniquement 10€/jour  |                   |                  |

## Tarifs (au 23/12/25)

### Gîte des Charmilles

2 nuits minimum. Tarif standard pour 2 personnes a la semaine de 500 a 600 € et 360€ à 440€ le week end .De 1 a 4 personnes sur demande.Chauffage inclus,ménage+60€.Acompte de 40% à la réservation et solde 15 jours avant l'arrivée.

| Tarifs en €:                   | Tarif 1 nuit en semaine<br>(L, M, M, J, D) | Tarif 1 nuit en weekend<br>(V ou S) | Tarif 2 nuits weekend<br>(V+S) | Tarif 7 nuits semaine |
|--------------------------------|--|-------------------------------------|--------------------------------|-----------------------|
| du 01/01/2025<br>au 01/01/2026 |  |                                     | 360€                           | 520€                  |



# Mes recommandations

Visites et Activités

Découvrir Cluny

LE SUD  
BOURGOGNE

OFFICE DE TOURISME DE CLUNY SUD BOURGOGNE

WWW.CLUNY-TOURISME.COM



## La Petite Auberge

☎ 03 85 59 02 96  
18, place du Commerce

0.3 km  
📍 CLUNY



A la carte, des pizzas, sur place ou à emporter, avec les classiques, mais aussi d'autres plus originales comme la créole, l'andalouse, celle aux escargots, avec du lard fumé et de la mozzarella ou la franc-comtoise avec saucisse de Morteau, pommes de terre et cancoillotte voisine. Et même une végétarienne ! Viande charolaise à la carte. Un menu du jour très raisonnable qui change quotidiennement permettant de venir souvent ! La terrasse apporte cette touche agréable aux beaux jours pour déjeuner dehors ou dîner durant les soirées estivales.



## La Nation

☎ 03 85 59 05 45  
21, rue Lamartine

0.5 km  
📍 CLUNY



Bar, brasserie, restaurant. Service en terrasse, établissement climatisé. Cuisine élégante. Spécialités culinaires : spécialités régionales, viande charolaise.



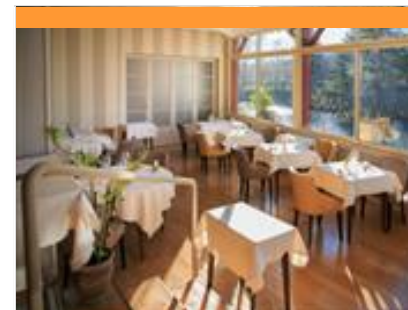
## Restaurant Le Pain sur la table

☎ 03 85 59 24 50  
1, Pont de l'Étang  
🌐 <http://lepainsurlatable.fr>

0.5 km  
📍 CLUNY



Boulangerie bio et restauration nature privilégiant les approvisionnements locaux et biologiques. Traiteur sur commande. Terrasse au bord de la Grosne. Proximité départ de la Voie Verte. Spécialités culinaires : petits-déjeuner, jus de fruits et légumes frais, menu à l'ardoise d' une cuisine classique et métissée, un plats végétariens tous les jours.



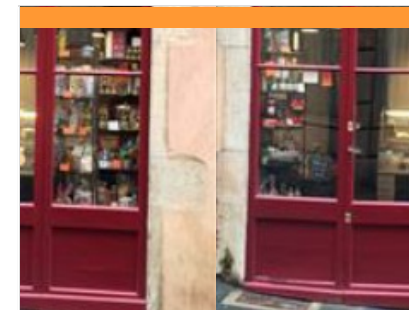
## Restaurant de l'Hostellerie d'Héloïse

☎ 03 85 59 05 65#06 04 67 80 24  
7, route de Mâcon  
🌐 <http://www.hostelleriedheloise.com>

0.6 km  
📍 CLUNY



Restaurant situé à Cluny depuis de nombreuses années, l'Hostellerie d'Héloïse vous invite à succomber aux plaisirs de la gastronomie dans ses deux salles de restaurant : la véranda située au bord de l'eau, la salle à manger plus intimiste. Le restaurant vous propose une cuisine créative et raffinée des produits de saison en alliant simplicité et générosité dans une ambiance conviviale, cuisine à découvrir accompagnée d'un large choix de vins des différentes régions de France. Pour satisfaire toutes les envies, une sélection de vins est servie au verre et en carafe de 50cl; sélection qui change régulièrement. Convivialité et plaisir des papilles sont les maîtres mots de ce restaurant gastronomique clunisois; et toute l'équipe est ravie et mobilisée pour vous accueillir.



## La Locanda

☎ 03 45 47 85 86#06 03 30 31 46  
8, rue de la République

0.7 km  
📍 CLUNY



Restaurant et Épicerie fine italienne proposant produits artisanaux et bio, vin, charcuterie et fromages. Menu de la tradition italienne à l'ardoise qui peut changer presque tous les jours suivant les produits frais du marché du samedi ou les disponibilités de nos amis producteurs du Clunisois.





L'Embellie

☎ 03 85 50 81 81

245 route de pont sur GrosneLe bourg

🌐 <https://restaurantlembellie.wixsite.com/c>

5.5 km  
📍 SAINTE-CECILE



6

A 5 minutes de Cluny, retrouvez une cuisine soignée, où tout est fait maison à base de produits frais, également le pain. BIB Gourmand 2025. Le couple de restaurateurs y est installés depuis 2009. Dans une ambiance conviviale ce restaurant en pierres apparentes, comprenant une salle avec cheminée, une plus petite avec un poêle à granulés et une terrasse ombragée pour les belles journées sera vous ravir. Belle carte des vins, de producteurs indépendants, des belles régions de France (choix de vin au verre) Carte et menus évoluant avec les produits de saison. Petites capacités, il est préférable de réserver. Les menus sont disponibles et actualisés sur le site internet. Parking privé et emplacement pour personnes à mobilités réduites. Chien non admis. Bons Cadeaux disponible sur place.



SAS Auberge Larochette

☎ 03 85 50 81 73

110 route des enceints

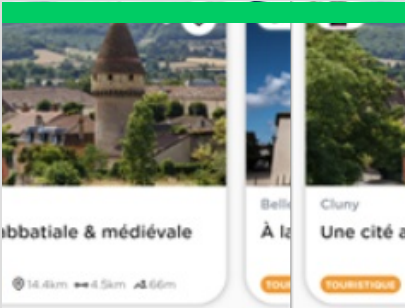
🌐 <http://www.aubergelarochette.com>

7.1 km  
📍 BOURGVILAIN



7

Jordan Diart vous offre une cuisine savoureuse et de qualité dans un joli cadre au vert. Les menus sont régulièrement renouvelés et le Chef élabore ses recettes à partir de produits frais régionaux. La terrasse ombragée permet de profiter des belles soirées d'été.



JOOKS - Découvrir Cluny en courant

☎ 03 85 59 05 34

Rue des Griottons

🌐 <https://www.cluny-tourisme.com/>

0.4 km  
📍 CLUNY



1

Partez découvrir Cluny grâce à l'application JOOKS Tourisme Sportif. Un parcours de 4,5km entre ville et campagne. A pratiquer en courant ou en marchant ! JOOKS est l'appli de running touristique dont vous avez toujours rêvé. Comment ça marche ? 1. Enfilez vos chaussures de running et vos écouteurs. 2. Lancez un parcours JOOKS dans la ville où vous vous trouvez, à Cluny bien-sûr ! 3. C'est le moment de courir ! Écoutez le GPS et laissez-vous guider. 4. Ouvrez grand vos oreilles : vous entendrez tout ce qu'il faut savoir sur la ville, les monuments, les quartiers, les parcs... Au fait, c'est 100% gratuit ! JOOKS, pourquoi vous l'aimerez ? Parce qu'elle est... • FUTÉE. Pas besoin de 4G, téléchargez votre parcours à l'avance quand vous avez du wifi. • EFFICACE. Elle vous dispense de bosser votre itinéraire à l'avance. • PRÉVENANTE. Elle vous guide jusqu'au parcours, et vous raccompagne jusqu'à chez vous. •



Piscine Municipale de Cluny

☎ 03 85 59 29 81

Rue des Griottons

🌐 <https://cluny.fr/piscine-municipale/>

0.5 km  
📍 CLUNY



2

Amusez-vous ! Détendez-vous ! De la pataugeoire au grand plongoir, la piscine municipale dispose de quatre bassins pour que chaque baigneur y trouve son bonheur ! Si le grand bassin de 25 mètres est réservé aux nageurs, le bassin ludique sera le refuge des barboteurs. Un parc arboré entoure les bassins : idéal pour bronzer, jouer au ping-pong et au volley, ou profiter de l'aire de jeux pour enfants. La boutique propose glaces, boisson fraîches ou goûters. Des chaises longues sont à disposition autour des bassins. Jardin aquatique / École de natation / Aquagym et aquanage / Baptêmes de plongée / Cours particuliers / Location maillot de bain homme / Chaise bain de soleil gratuite - Ceinture de nage gratuite avec caution / Boutique et boissons.



Les Vélos de Cluny

La Comète - rue du Quai de la gare

Parking GRATUIT Voie Verte

🌐 <https://www.velos-cluny.fr/>

0.6 km  
📍 CLUNY



3

Au bord de la voie verte, location de vélos, service de location de vélos installé depuis l'ouverture de la voie verte en 1998 au bord de la voie verte avec son parking gratuit à la journée ou pendant la durée de votre séjour, location de VTC adulte, location de vélos à assistance électriques, location de VAE, location de vélos enfant, location de remorques enfants, location de sièges enfants, matériel fourni casques, sacoches, kit de réparations rapide sans supplément pour partir en autonomie, situé au bord de la voie verte à Cluny sur le site de l'ancienne gare, livraison de vélos sur votre lieu d'hébergement, possibilité de navette Voie Verte sur réservation, vélo gare de cluny. Les Vélos de Cluny propose un service complet de la location à la livraison en passant par l'assistance en toute simplicité au départ de la voie verte à Cluny (71)... Télécharger votre itinéraire gratuitement sur l'Appli route 71 et c'est parti





**Equivallée - Pôle Evènementiel**

☎ 03 85 32 09 73  
2 Porte des Prés

🌐 <https://www.ehnc.fr/competitions-eches>

0.7 km  
📍 CLUNY



Le pôle événementiel Equivallée Cluny est un complexe d'environ 20 hectares. Il a été conçu pour valoriser et promouvoir la filière équine auprès du grand public et des socioprofessionnels. Il y est notamment organisé plus de 70 journées de manifestations sportives qui sont toutes gratuites et ouvertes au public. En plus des événements sportifs, Equivallée est un centre d'entraînement apprécié par les professionnels. Il n'est pas rare, en se baladant sur le site, d'apercevoir des cavaliers qui profitent de la qualité technique des installations pour perfectionner et entraîner leur chevaux. Site labellisé FFE



**Piscine d'Azé**

☎ 03 85 21 18 85  
Site des Grottes d'Azé

🌐 <https://www.mb-agglo.com/>

7.7 km  
📍 AZE



Piscine d'extérieur.



**Lac de Saint-Point**

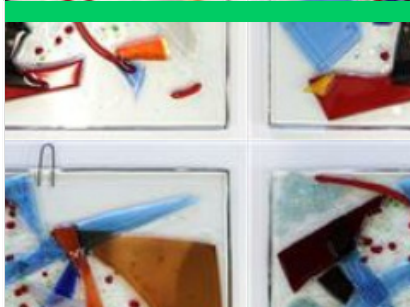
☎ 03 85 40 54 93  
Camping du lac

🌐 <https://campingdulacbourgogne.com/ca>

11.0 km  
📍 SAINT-POINT



Garantie d'un cadre tranquille, loin des bruits de moteurs et de l'agitation du littoral. Ici, pas de souci pour poser sa serviette ou planter son parasol, trouver sa place au soleil est un jeu d'enfant ! Ni moteur, ni vagues, ni courant : vous n'avez aucune excuse pour ne pas piquer une tête, quelle que soit l'heure de la journée. Que vous préférerez faire la planche ou les baignades toniques, vous vous baignez dans une eau douce et vivifiante. Le calme d'une piscine dans un cadre 100 % naturel.



**Atelier découverte du vitrail fusing ou au plomb**

Couleurs et Lumières 26, rue Beau Site  
🌐 <http://www.couleursetlumières.fr>

17.4 km  
📍 MACON



Présentation des techniques du vitrail. Découverte du vitrail en réalisant soi-même une pièce avec la technique du vitrail au plomb ou celle du fusing



**Piscine**

☎ 03 85 59 78 95

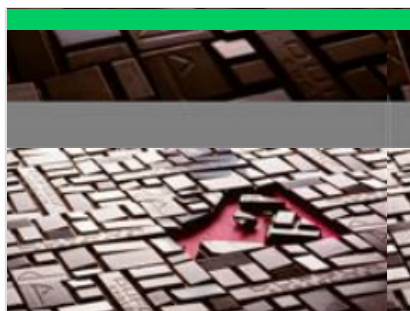
Zone du Paluet Rue de la Piscine  
🌐 <http://www.matour.fr>

19.6 km  
📍 MATOUR



La piscine dispose de 3 bassins surveillés par des maîtres nageurs sauveteurs : un grand bassin de 25 mètres, un petit bassin (profondeur 1,40 mètres maxi), une pataugeoire. De plus, elle possède un toboggan de 30 mètres de développement et un jacuzzi. Un chauffage solaire très performant assure une température de l'eau agréable. La piscine, dans les horaires habituels d'ouverture et hors activités, est gratuite pour les usagers du camping (emplacements, chalets, Freeflower et bungalows toillés) et des gîtes. La piscine de Matour vous offre tout un tas d'activités : aquabike, aquagym, structure gonflable...





## Chocolats Dufoux - Cours de chocolat

☎ 03 85 28 08 10

Pôle d'activités du charolais

🌐 <http://www.chocolatsdufoux.com>

27.7 km

📍 CHAROLLES



Faites découvrir à vos proches l'univers du chocolat à travers un atelier Dufoux. Tous les samedis matin, nous animons un cours où les participants apprennent quelques recettes, notamment celle du Conquistador, puis s'initient à la technique du trempage. Les élèves fabriquent des ganaches avec des ingrédients et le matériel de la chocolaterie et apprennent les gestes adéquats auprès du (ou des) chef qui encadre. La matinée atteint son apogée avec l'enrobage des fourrages, moment privilégié pour échanger ses impressions et partager quelques fous rires.



## Touroparc Zoo

☎ 03 85 35 51 53

400 Rue du Parc

🌐 <https://billetterie.touroparc.com/extrane>

28.4 km

📍 ROMANECH-THORINS



Plongez au cœur de l'aventure à Touroparc Zoo ! Plus de 600 animaux de 120 espèces vous attendent pour une journée riche en émotions, entre couleurs, plumes, robes majestueuses et découvertes surprenantes à l'espace de loisirs. Embarquez à bord du monorail, laissez-vous entraîner par les chevaux galopants, affrontez le torrent des grottes... et profitez d'une foule d'animations pour vivre un moment inoubliable en famille. Envie d'une pause rafraîchissante ? Direction l'espace aquatique ! Glissez à toute vitesse dans les toboggans, chevauchez votre bouée et laissez-vous porter par le courant pour clôturer votre journée en beauté. Et pour les plus petits (et les plus joueurs !), l'aire de 36 jeux d'eau hors bassin promet des heures de plaisir en toute sécurité. (Ouvert les week-ends de juin puis tous les jours en juillet et août.) Côté restauration, soyez tranquilles : snacks ou restaurant, vous trouverez toujours



## L'Explor'Games @, l'Enigme du Hameau Duboeuf

☎ 03 85 35 22 22

796, route de la Gare

🌐 <https://www.duboeuf.com/fr/le-parc/>

28.8 km

📍 ROMANECH-THORINS



Depuis quelques temps, le Hameau Duboeuf connaît des événements mystérieux qui mettent en péril ce parc hors du commun : des objets disparaissent, des vignes dépérissent... Certains visiteurs prétendent même avoir aperçu un spectre dans les couloirs du Hameau ! Inquiété par ces étranges phénomènes, le dieu Bacchus, lui-même, décide de descendre sur terre, sous la forme d'un simple mortel, pour mener l'enquête. Vous êtes dans le passage dans le Beaujolais et vous allez visiter le Hameau Duboeuf sans imaginer un instant dans quelle aventure vous vous embarquez... Partez à la recherche de l'obscur personnage qui menace le Hameau. Cherchez des indices, relevez des défis et déjouez les pièges tendus sur votre chemin. Il ne reste que peu de temps pour sauver le Hameau !

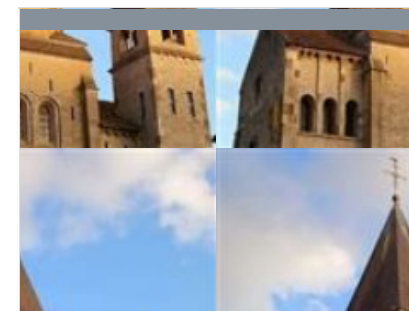


## Les quatre vents

0.2 km



A une encablure de Cluny, cité médiévale et capitale de la chrétienté occidentale au Moyen Age, la balade part à l'assaut des crêtes marquant la frontière Est du territoire du "ban sacré". Etendue sur un périmètre de 5 lieues autour de la toute puissante abbaye, cette zone de non agression exigeait pour y pénétrer d'abandonner armes et intentions belliqueuses. Des croix, telles que la Croix Montmain, en matérialisaient les limites. Empruntant pour partie l'ancienne voie romaine, les sentiers qui grimpent à flanc de collines et musardent sur les hauteurs profitent d'un paysage vallonné et d'une abondante couverture forestière. La maison forestière de Bourcier veille sur ce royaume sylvestre dont les dénivelés sollicitent le mollet. A quelque 500 m d'altitude, les points de vue des Quatre Vents et de la Fontaine des Croix dévoilent la vallée de la Grosne, les Monts du Brionnais et les Monts du Mâconnais.



## Boucle 12 : De Cluny à Cormatin

0.2 km



A peine 12 ou 13 kilomètres séparent Cluny et Cormatin. Entre eux, un pays vallonné pour qui une église romane est aussi naturelle qu'une habitation contemporaine. Une autre balade vous propose de découvrir le village de Blanot et ses célèbres grottes.



# Mes recommandations (suite)

Visites et Activités

Découvrir Cluny

LE SUD  
BOURGOGNE

OFFICE DE TOURISME DE CLUNY SUD BOURGOGNE

WWW.CLUNY-TOURISME.COM



**Boucle 12 bis : De Cluny à  
Cormatin**

0.2 km  
📍



A peine 12 ou 13 kilomètres séparent Cluny et Cormatin. Entre eux, un pays vallonné pour qui une église romane est aussi naturelle qu'une habitation contemporaine. Une autre balade vous propose de découvrir le village de Blanot et ses célèbres grottes.



**Les Chemins de Saint-Jacques de  
Compostelle de Cluny au Puy-en-  
Velay**

0.6 km  
📍



Un des grands chemins pédestres de pèlerinage et de Grande Randonnée, à destination de Compostelle en Espagne, débute à Cluny pour gagner le Puy-en-Velay (Haute-Loire). Les 22 km entre Cluny et Tramayes, au sud de la Saône-et-Loire, empruntent le GR®76 ; l'itinéraire se poursuit ensuite dans le Rhône sur le GR®3. Le balisage européen sur l'ensemble du parcours est symbolisé par une coquille jaune sur fond bleu. Le guide des Editions Chamina (référence 207) est en vente dans les librairies, certains offices de tourisme de Saône-et-Loire et sur le site [www.chamina.com](http://www.chamina.com). Nouveauté : un sentier de liaison balisé de 13 km au départ de la gare TGV Mâcon-Loché rejoint Cenves (Rhône) pour ensuite s'embrancher sur le chemin classique Cluny-Le Puy-en-Velay-Compostelle.



**Boucle 14 : Itinéraire de  
contournement du tunnel du Bois  
Clair : sens Cluny - Berzé-le-  
Châtel**

5.2 km  
📍



Entre Berzé-le-Châtel, minuscule village blotti autour de son imposant château médiéval et Cluny, cité touristique de renom, cet itinéraire "bis" permet de contourner le tunnel du Bois Clair en empruntant la route touristique reliant Mâcon à Cluny. Le dénivelé positif cumulé est de 175 mètres.

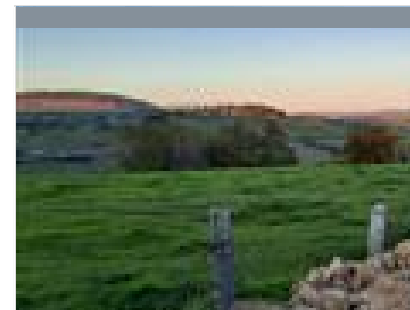


**Boucle 14 : Itinéraire de  
contournement du tunnel du Bois  
Clair : sens Berzé-le-Châtel -  
Cluny**

5.2 km  
📍



Entre Berzé-le-Châtel, minuscule village blotti autour de son imposant château médiéval et Cluny, cité touristique de renom, cet itinéraire "bis" permet de contourner le tunnel du Bois Clair en empruntant la route touristique reliant Mâcon à Cluny. Le dénivelé positif cumulé est de 105 mètres.



**Balade en forêt des Trois Monts**

6.3 km  
📍



Le village souriant aux belles maisons mâconnaises conserve de son important passé clunisien d'autres bâtiments classés et une tradition d'accueil vivace. La balade s'échappe du bourg aux pierres dorées, laissant en chemin prairies et mégalithe, pour s'enfoncer gaiement dans la forêt des Trois Monts. Cet univers boisé aux nombreuses essences d'arbres offre un habitat naturel préservé au gibier, sangliers et chevreuils. La lumière joue sous les ramures et les sentiers embaument. Deux haltes s'imposent sur le parcours : à la maison forestière de Jalogny et à la fontaine Cébée. Celle-ci abrite au cœur de la forêt la source qui alimente longtemps le village en eau potable.



# Mes recommandations (suite)

Visites et Activités

Découvrir Cluny

LE SUD  
BOURGOGNE

OFFICE DE TOURISME DE CLUNY SUD BOURGOGNE  
WWW.CLUNY-TOURISME.COM



## Sur les hauteurs du Clunisois

☎ 03 85 27 00 20

7.7 km  
📍



Vous êtes en plein cœur du Mâconnais et de son point culminant le Mont Saint-Romain



## Circuit de Berzé-la-Ville

8.2 km  
📍



Depuis Berzé-la-Ville, le sentier prend son envol, à la conquête panoramique du Val Lamartinien. Sur des chemins où la roche affleure, l'horizon dessine avec douceur des pleins et des déliés. Des sommets, les bois coulent dans une mosaïque de prairies parsemée d'habitations. De vastes prés habillent les vallons fertiles, le buis règne en hauteur sur les pierriers. Le petit patrimoine révèle un lavoir, un calvaire ou encore un curieux puits à deux étages. A mi-parcours, la forteresse de Berzé-le-Châtel prend possession d'une vue imprenable. Le retour sur Berzé-la-Ville réserve la découverte des exceptionnelles peintures romanes de la chapelle des Moines et de rares fours à gypse du 19<sup>e</sup> siècle. Témoins des débuts de l'industrialisation, ces derniers assuraient la transformation en plâtre du gypse extrait sur place. Suivre le balisage jaune.



## Le Bois de la Roche

☎ 03 85 59 42 74

10.9 km  
📍



Le sentier du Bois de la Roche chemine jusqu'à la crête du massif du vaste bois des Brûlées. Implanté sur un chaînon calcaire sculpté par l'érosion, ce relief résulte de l'accumulation de sédiments dans une mer jurassique il y a 170 millions d'années. Dans ce boisement inscrit à l'inventaire des Espaces Naturels Sensibles du département de Saône-et-Loire, le sentier permet l'exploration d'un habitat forestier qui profite de la chaleur méridionale jusqu'en Bourgogne du Sud. Sur les traces du botaniste Émile Chateau, du sous-bois humide et moussu à la canopée brûlée de soleil, vous découvrirez les différentes associations forestières de ce haut-lieu de la biodiversité bourguignonne.



## Boucle 10 bis : Boucle des églises romanes

12.7 km  
📍



Un circuit roman champêtre de villages et hameaux aux maisons typiques de Bourgogne. A Bissy-sous-Uxelles, admirez le lavoir octogonal à l'architecture en impluvium. Chapaize se repère au loin avec les 35 mètres du clocher roman de l'église, un village où il fait bon flâner dans une belle quiétude. Filez sur Prayes et une succession de hameaux au cœur de la campagne. Dans l'écrin de Blanot, le prieuré et l'église romane ne laisseront personne insensible. Un petit bijou roman. Le retour par Donzy, Cortambert et Bray révèlent aussi de belles surprises.



## Boucle 16 : Le Val Lamartinien : source d'inspiration

16.7 km  
📍



Mieux que quiconque, le promeneur rejoint la condition du poète, remonte à la source d'une inspiration prodigieuse. Peu à peu, la silhouette élancée d'Alphonse de Lamartine se dessine, prend corps et s'enracine aux lieux. La maison d'enfance de Milly, le château de Pierreclos, ou ici le château et le pavillon de la Solitude de Monceau conservent la trace d'un destin hors normes. Le dénivelé positif cumulé est de 195 mètres.



**Boucle 9 : Sur la route des  
jonquilles**

17.0 km  
📍



Promenade bucolique à la découverte de villages si différents les uns des autres, et si semblables dans leur histoire. Si vous aimez le calme, voire le silence, vous serez aux anges !



**Boucle 11 : Boucle des lavoirs**

17.0 km  
📍



Dans la vallée de la Grosne et de la Guye, l'architecture clunisienne est encore présente, chaque fois unique, chaque fois majestueuse. Sans doute est-ce pour cette raison, qu'au second empire, les bâtisseurs de fontaines et de lavoirs ont mis tant d'application dans l'ajustement délicat des matériaux en perpétuant cette harmonie si bourguignonne. Peut-être en écoutant bien, l'un de ces lavoirs vous chuchotera les légendes et les coutumes de son village... Il en a tellement entendues !



**La Route Lamartine**

18.7 km  
📍



Itinéraire dédié à Alphonse de Lamartine, poète, écrivain et homme politique. Les points forts de cette route d'une soixantaine de kilomètres au départ de Mâcon (lieu de naissance de Lamartine) et parcourant le Val Lamartinien sont l'espace Lamartine au Musée des Ursulines à Mâcon, le château de Saint-Point, le château de Berzé-le-Châtel, la maison de Lamartine à Milly-Lamartine, le château de Cormatin, le château de Monceau avec le pavillon des Girondins ainsi que l'église de Bussièrès. Dépliant disponible auprès des offices de tourisme.



**La Boucle de Bourgogne du Sud**

19.3 km  
📍



Une superbe boucle cyclable à parcourir en 4 jours, avec des étapes d'une trentaine de kilomètres chacune, pour vous laisser le temps de vous attarder sur les nombreux points d'intérêt rencontrés en chemin. Accessible aux familles et aux débutants, le parcours est sécurisé sur des voies vertes présentant un profil plat, et proposant également l'avantage de traverser des territoires bien équipés en commerces, restaurants et hébergements. De Mâcon à Chalon-sur-Saône, c'est l'itinéraire mythique, celui où la première voie verte de France est née en 1997. Le retour sur Mâcon emprunte quant à lui le même tracé que la Voie Bleue Moselle-Saône à Vélo, longeant les bords de Saône. Vous prenez le départ de la boucle à Mâcon, mais vous pouvez bien entendu débuter votre aventure à vélo depuis n'importe quelle autre ville de l'itinéraire. Celui-ci file dans un paysage de vignobles, entre Mâconnais et Côte Chalonnaise.



**La Voie Bleue, Moselle-Saône à  
vélo : de Mont-les-Seurre à  
Mâcon**

19.3 km  
📍



Cet itinéraire relie la ville de Apach au Luxembourg à Lyon (sur la viaRhôna), sur une distance d'environ 700 km en suivant les vallées de la Moselle et de la Saône. Le parcours de 106 km en Saône-et-Loire (de Mont-les-Seurre à Mâcon) longe les chemins de halage de la Voie Bleue le long de la Saône. Pratiquez le vélo-douceur sur un circuit semé d'étapes gourmandes et culturelles. Les rives de la Saône diffusent une quiétude bienfaisante et les chemins de halage, à de rares exceptions, ignorent les dénivellés. La Voie Verte prend ici la couleur bleue des reflets du ciel dans la rivière. Le nez au vent hume des bouffées de campagne - prairies, champs de céréales - mêlée des parfums caractéristiques des milieux humides, si prompts à dépayser. Le pédalier peu sollicité, l'esprit vogue en toute liberté au-dessus du cours nonchalant de la rivière où les péniches et les bateaux de plaisance tracent leurs sillons.



# Mes recommandations (suite)

Visites et Activités

Découvrir Cluny

LE SUD  
BOURGOGNE

OFFICE DE TOURISME DE CLUNY SUD BOURGOGNE

WWW.CLUNY-TOURISME.COM



## Boucle 8 : Chapaize

☎ 03 85 59 07 18

Place Saint-Marcel

🌐 <https://messes.info/horaires/cluny>

20.6 km  
📍



Au départ de la Voie verte au Sud de la Cité médiévale de Saint-Gengoux-le-National, partez en direction de Sercy et son château des XIIème et XVème siècles. Traversez les villages de charme de Bresse-sur-Grosne, Champagny-sous-Uxelles, Chapaize (un arrêt à l'église romane est recommandé!), Bissy-sous-Uxelles puis Cormatin avant de retrouver la Voie verte et de remonter vers le Nord en direction de votre point de départ.



## Eglise Saint-Marcel

☎ 03 85 59 07 18

Place Saint-Marcel

🌐 <https://messes.info/horaires/cluny>

0.2 km  
📍 CLUNY



L'église Saint-Marcel de Cluny occupe l'emplacement sur lequel était construit la chapelle de Saint Odon qui datait de la fin du XIe siècle. La partie la plus remarquable de l'église est son clocher roman : une tour octogonale couronnée par une grande flèche dont la construction ne remonte qu'au XVIe siècle.



## Hôtel-Dieu

☎ 06 38 62 24 32#06 84 28 84 93

13, Place du Dr Charles Pleindoux

🌐 <http://www.apothicaireries.eu/modules/r>

0.2 km  
📍 CLUNY



En 1625, un legs important permet la fondation de l'Hôpital Notre-Dame. Celui-ci fut remplacé à partir de 1703 par l'Hôtel-Dieu actuel dont la construction est à l'initiative du Cardinal de Bouillon, 55ème abbé de Cluny. Les visites libres de la chapelle et de la salle Saint-Lazare sont désormais impossibles. Seules les visites guidées par l'association sont possibles. En visite guidée (sur rendez-vous) vous pourrez admirer les salles de : - l'ancienne pharmacie avec son apothicairerie, ses collections de faïences et porcelaines pharmaceutiques (16ème au 19ème siècles), ses étains et ses cuivres, - la salle des administrateurs avec son mobilier, sa galerie de portraits et le tableau double face des Saintes Femmes au Tombeau et de Saint Georges terrassant le dragon, œuvre attribuée à Grégoire GUERARD.



## La Tour des Fromages

☎ 03 85 59 05 34

6, rue Mercière

🌐 <https://www.cluny-tourisme.com>

0.6 km  
📍 CLUNY



La Tour des Fromages, tour d'enceinte de l'abbaye, appelée autrefois tour des fèves, vous permettra de conserver d'inoubliables souvenirs de votre visite à Cluny. Du haut de ses 120 marches, découvrez un extraordinaire panorama sur la cité-abbaye ainsi qu'une exposition de photographies présentant les réalisations des Amis de Cluny (association de sauvegarde du patrimoine), tout au long de votre ascension. Profitez des animations proposées dans la Tour des Fromages selon les saisons : Haut'Le Printemps, Contes & Choc'Haut là !, les Apér'Haut, ... Entrée par l'Office de Tourisme.



## Abbaye de Cluny

☎ 03 85 59 15 93

Place du 11 Août 1944 Palais du Pape

Gélase

🌐 <https://tickets.monuments-nationaux.fr/f>

0.6 km  
📍 CLUNY



Fondée en 910, l'Abbaye de Cluny rayonne sur l'Europe durant tout le Moyen Âge avec son église abbatiale aux proportions hors du commun : la "Maïor Ecclesia". Les plus hautes voûtes du monde roman témoignent encore aujourd'hui de ce gigantisme. Découvrez la chapelle Jean de Bourbon restaurée et sublimée par les vitraux et les autels contemporain de l'artiste Sarkis ! Témoin de la vie quotidienne du monastère, le Farinier, construit au XIIIe siècle a conservé sa charpente d'origine. Il abrite aujourd'hui les chapiteaux provenant du chœur de l'abbatiale. Le Cellier, en partie basse, est également accessible au public. L'abbaye de Cluny renouvellera sa grandeur au XVIIIe siècle par la reconstruction complète des bâtiments monastiques que les moines n'utiliseront que durant quelques décennies. Dans l'immensité du cloître et des galeries, résonnent encore les pas des moines en procession...

# Mes recommandations (suite)

Visites et Activités

Découvrir Cluny

LE SUD  
BOURGOGNE

OFFICE DE TOURISME DE CLUNY SUD BOURGOGNE

WWW.CLUNY-TOURISME.COM



## Association Historique Clunyoise des Arts & Métiers

☎ 03 85 59 53 46

ENSAM

🌐 <http://ahclam.gadz.org/>

0.6 km  
📍 CLUNY



Ce musée s'adresse aux élèves anciens et actuels de l'École, au personnel de cet établissement, aux parents d'élèves et à toutes personnes extérieures, curieux de découvrir ou de se remémorer la vie à L'École Nationale Supérieure d'Arts et Métiers (ENSAM) de Cluny et les Traditions qui s'y rattachent depuis sa création en 1866. On peut y découvrir d'anciens équipements de laboratoire, matériels pédagogiques, uniformes, chefs d'œuvre des promotions "Clefs d'Ex" "Equerres des 508" etc....



## Haras National de Cluny

☎ 03 85 32 09 73

2 Rue Porte des Prés

🌐 <https://www.ehnc.fr/haras-national-de-c>

0.7 km  
📍 CLUNY



Véritable lieu dédié au cheval depuis l'empire napoléonien, le Haras national de Cluny se dessine au pied de la célèbre abbaye. Aujourd'hui, il fait partie du groupement d'intérêt public « Équivalence – Haras national de Cluny » qui s'attache à promouvoir et à valoriser le cheval à Cluny. Le parc du Haras est en accès libre et gratuit, sauf lors d'animations payantes et/ou lors d'accueil de groupe. Retrouvez toute la programmation sur notre site Internet.



## Musée d'Art et d'Archéologie de Cluny

☎ 03 85 59 12 79

Palais Jean de Bourbon Parc abbatial

🌐 <https://tickets.monuments-nationaux.fr/f>

0.7 km  
📍 CLUNY



Le palais Jean de Bourbon, musée d'Art et d'Archéologie, est un rare exemple de logis seigneurial gothique flamboyant avec de vastes salles d'apparat ornées de cheminées monumentales. Il abrite les œuvres marquantes de la sculpture médiévale de Cluny, provenant du bourg et de l'abbaye. A ne pas manquer : la reconstitution à l'échelle 1 d'une partie du Grand Portail de Cluny III (tympan, linteau, voussures, jambages), chef-d'œuvre de la sculpture romane, et son film. La bibliothèque ancienne conserve de rares imprimés hérités de la bibliothèque des clunisiens. La nouvelle salle de peintures, récemment restaurées, pour certaines jamais exposées à Cluny. Du Palais on accède au parvis belvédère de la grande église abbatiale, aux vestiges de son avant-nef et de ses cinq nefs, à la grande cour de l'abbaye, entre l'hôtellerie Saint-Hugues (XIe s.) et le Palais du pape Gélase. Une liseuse tactile vous



## Le Tunnel du Bois Clair

Voie verte

4.4 km  
📍 BERZE-LE-CHATEL



Le tunnel du Bois Clair est un ancien tunnel ferroviaire, c'est le plus long tunnel de France désormais ouvert à une Voie Verte (1,6 km). 4 à 6 minutes sont nécessaires pour le franchir à vélo, prévoir 6 à 10 minutes en roller et à pied ce sont 15 à 20 minutes, le passage des cavaliers est interdit. La température avoisine les 11° C. Un système d'éclairage est présent mais l'idéal est de prévoir un éclairage supplémentaire sur votre vélo... Ce tunnel a la particularité d'abriter des espèces protégées de chauves-souris, il est donc fermé pendant la période d'hibernation (d'octobre à avril). Un itinéraire de contournement du tunnel est alors proposé en empruntant la boucle n°14 (4km niveau : expert) Une aire de pique-nique se trouve en amont du tunnel lorsque vous arrivez par Cluny.



## Forteresse de Berzé

☎ 03 85 36 60 83#06 83 24 57 98

Le Château

🌐 <http://www.berze.fr>

5.3 km  
📍 BERZE-LE-CHATEL



Propriété familiale, construite par les aïeux des propriétaires actuels pour protéger l'abbaye de Cluny, Berzé domine un superbe panorama sur les vignobles de la vallée de Solutré. Construit du XIème au XVème siècle autour de sa chapelle carolingienne, ce château conserve tout son système défensif, treize tours dont deux donjons, son impressionnant châtelet d'entrée et ses salles médiévales. C'est ainsi la plus importante et la mieux conservée des forteresses de Bourgogne. Le château comprend trois enceintes. Chacune d'elle abrite des jardins divers, vergers, potagers, jardin à la française avec ses buis, ses statues, ses charmilles et ses grands ifs taillés en pions d'échec. Du haut de ses terrasses, la vue est splendide sur le Val Lamartinien avec ses vignobles en toile de fond. Lieu de tournage Hollywoodien "The Last Duel" avec Matt Damon et Ben Affleck, Adam Driver et Jodie Cormier de Ridley Scott. En



# Mes recommandations (suite)

[Visites et Activités](#)[Découvrir Cluny](#)**LE SUD**  
BOURGOGNE

OFFICE DE TOURISME DE CLUNY SUD BOURGOGNE

[WWW.CLUNY-TOURISME.COM](http://WWW.CLUNY-TOURISME.COM)

## Doyenné des Moines

☎ 06 07 08 26 62#06 14 76 21 78

145 Chemin du Doyenné

💻 <https://www.mazille71.fr/doyenne-des-moines>6.2 km  
📍 MAZILLE

Le Doyenné des Moines de Mazille est une ancienne dépendance des Bénédictins de l'Abbaye de Cluny. Perchés sur un éperon rocheux, ses bâtiments majestueux dominent le bourg, notamment la chapelle datant du 13ème siècle. Comme les autres doyennés clunisiens, le Doyenné des Moines de Mazille était plurifonctionnel. Non seulement il fournissait l'Abbaye de Cluny en subsistances, notamment vin, bois, avoine, blé, seigle, mais il était également un lieu de passation d'actes et de tenue de plaids de justice.



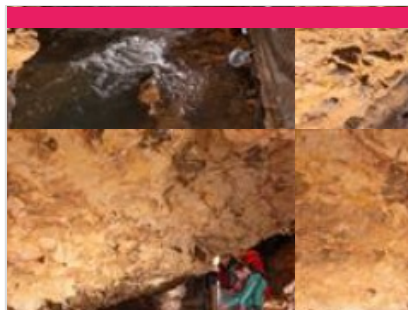
## Eglise Saint-Martin

☎ 03 85 50 77 59

Le Bourg

7.5 km  
📍 BLANOT

Elle fut édiée au début du XIème siècle et fait suite à la première église donnée par les Sires de Brancion en 927 à Cluny. En 1156, Blanot devenait une prévôté du domaine abbatial de Cluny. La nef mesurait 25,15m de long, elle fut réduite de 6m dans les années 1930. Elle a retrouvé sa charpente apparente depuis la restauration de 1981. L'ancien cimetière paroissial occupait la plate-forme où se trouve l'église et à l'époque mérovingienne, il débordait au delà du bâtiment des moines de Cluny. Site candidat UNESCO



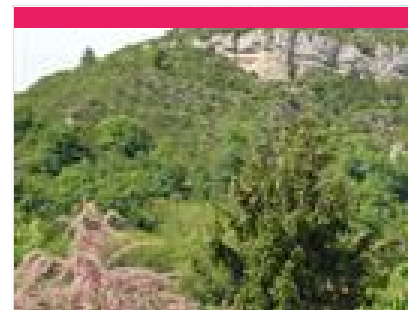
## Grottes d'Azé

☎ 03 85 33 32 23

135 route de Donzy

💻 <http://www.grottes-aze71.fr/>7.6 km  
📍 AZÉ

Préhistoire, Histoire, Archéologie, Géologie, Spéléologie, Environnement... Impossible de s'ennuyer lors de la balade commentée des deux grottes : - La grotte de la Rivière souterraine : elle vous dévoilera ses merveilles géologiques avec l'eau qui sculpte inlassablement la roche et où les couleurs naturelles surprennent le regard. - La grotte Préhistorique : témoin de l'une des occupations humaines les plus anciennes en Saône-et-Loire, elle recèle de nombreuses traces du passé et vous serez étonnés d'apprendre quels habitants y ont séjourné ! Sur réservation uniquement. Se présenter à l'accueil au minimum 15 minutes avant le départ de chaque visite. Température intérieure des grottes : 12°C (prévoir un vêtement chaud). Visites UNIQUEMENT guidées. Des visites avec audioguides sont possibles en langues étrangères : anglais, allemand et hollandais, l'audioquide est aussi disponible en



## La Roche Coche

La Roche Coche

7.7 km  
📍 BERZE-LA-VILLE

Point de vue incontournable à ne pas manquer. La Roche Coche culmine à 455 mètres d'altitude. Vous découvrirez un paysage remarquable avec des panoramas sur le village et le Val Lamartinien.



## Chapelle des Moines

☎ 03 85 36 66 52#03 85 59 15 93

Rue de la chapelle

💻 <http://www.chapelle-des-moines.fr>7.9 km  
📍 BERZE-LA-VILLE

Un chef d'œuvre de la peinture murale du XIIe siècle. Situé entre Cluny et Mâcon, le prieuré de Berzé-la-Ville fut créé par l'abbé de Cluny Hugues de Semur, dans lequel il reçut des hôtes de marque et dans lequel il vint s'isoler de la vie politique et religieuse intense de l'Abbaye de Cluny. La chapelle porte aujourd'hui encore un décor de peintures murales extrêmement bien conservé. Construite sur deux niveaux, la chapelle basse porte quelques traces de peintures mais c'est dans la chapelle haute que le visiteur découvre un joyau de l'art roman. Afin de vous assurer de l'ouverture de la chapelle, merci de téléphoner avant votre venue.

# Mes recommandations (suite)

Visites et Activités

Découvrir Cluny

LE SUD  
BOURGOGNE

OFFICE DE TOURISME DE CLUNY SUD BOURGOGNE

WWW.CLUNY-TOURISME.COM



## Grottes de Blanot

☎ 03 85 50 03 59/07 72 22 95 10

Fougneries

🌐 <https://www.grottes-de-blanot.fr>

8.9 km  
📍 BLANOT



Au cœur des Monts du Mâconnais, au pied du Mont Saint-Romain, se cache le joyau du Clunisois : Les Grottes de Blanot. La cavité principale, la grotte-gouffre de la Cailleverdière, nommée ainsi en raison de l'écrin de végétation entourant le karst où elle s'est formée, est découverte dès 1700 et explorée quelques décennies plus tard par le Docteur Dumolin, pionnier de la spéléologie. Depuis lors, elle ne cessera d'émerveiller ses visiteurs ! La visite de la grotte-gouffre vous emmènera dans les profondeurs de la terre à plus de 80m, au cœur d'un vaste réseau aménagé, à la découverte d'un dédale de galeries entrecoupées de salles plus curieuses et plus impressionnantes les unes que les autres. Une boucle d'environ une heure avec un guide passionné qui vous racontera l'histoire de ce gouffre et de la faune qui l'habite. En saison, venez participer à nos sorties spéléologiques chaque vendredi soir : plongez dans les



## Maison de Lamartine

☎ 06 60 59 79 75/03 45 87 05 82

6 Rue Lamartine

🌐 <https://idfestival.fr/tarif-et-reservation-2/>

9.4 km  
📍 MILLY-LAMARTINE



Construite en 1705 par l'arrière-grand-père d'Alphonse de Lamartine, au départ pour servir de « vendangeoir » sur le domaine viticole, c'est dans cette maison que le poète a vécu toute son enfance et son adolescence. Cette demeure familiale à laquelle il était très attaché lui inspira certains de ses plus beaux poèmes. Elle est aujourd'hui classée à l'ISMH. Espace livres et documents évoquant l'enfance du poète Lamartine, ses sources d'inspiration littéraire et l'activité viticole. Jardin.



## Musée de la Vigne et du Vin

☎ 03 85 37 79 11/06 80 12 33 73

Château de la Greffière 500 Route de Verzé

🌐 <https://www.chateaudelagreffiere.com>  
9.6 km

📍 LA ROCHE-VINEUSE



Notre musée de la Vigne et du Vin est le fruit de notre passion pour la vie de campagne du début XXe Siècle. Vous pourrez découvrir plus de 2000 outils de nos métiers manuels d'autrefois, du menuisier au forgeron en passant par le tonnelier sans oublier, bien sûr, le vigneron. A la suite de la visite du musée, nous vous guiderons dans le chai de vinification pour vous expliquer le travail d'Aujourd'hui. Aussi appelés « Partie Moderne » les cuves en inox et autres matériels permettent de mieux comprendre et vivre le travail du vigneron : faire de la vigne une bouteille. Pour terminer ce moment, nous proposons une dégustation de nos vins au cœur de notre cave voûtée datant de 1790. Nous avons aussi mis à votre disposition un "chemin de découverte au cœur du vignoble" afin de vous faire découvrir le lien entre nos terroirs et nos vins. Des explications ainsi qu'une vue imprenable vous attendent.



## Communauté de Taizé

☎ 03 85 50 30 30

Communauté de Taizé

🌐 <http://www.taize.fr>

9.7 km  
📍 TAIZÉ



En 1940, frère Roger fonda dans ce village une communauté monastique qui va très vite rayonner dans le monde entier ; elle compte aujourd'hui une centaine de frères catholiques et de diverses origines protestantes, venant de trente pays. Des rencontres internationales semaine après semaine y rassemblent chaque année des dizaines de milliers de jeunes de tous les continents.



## Le Mont Saint-Romain

Mont Saint-Romain

10.0 km  
📍 BLANOT



Grimper en haut du Mont-Saint Romain à Blanot pour admirer la vue panoramique sur le Clunisois et ses paysages variés. Départ pour les randonnées et le VTT.



# Mes recommandations (suite)

Visites et Activités

Découvrir Cluny

LE SUD  
BOURGOGNE

OFFICE DE TOURISME DE CLUNY SUD BOURGOGNE

WWW.CLUNY-TOURISME.COM



## Château de Saint-Point - Lamartine

☎ 06 73 01 94 59

316 route du château de Lamartine

🌐 <https://chateaudelamartine.fr>

10.3 km

📍 SAINT-POINT



Saint-Point, château des XIIe et XIVe siècles, classé Monument Historique et Maison des Illustres, devient à partir de 1820 la demeure familiale du poète et homme politique Alphonse de Lamartine. Considéré comme le père du Romantisme en littérature, il est également l'un des fondateurs de la IIe République et contribue à l'abolition de l'esclavage, de la peine de mort politique ainsi qu'à l'instauration du suffrage universel. Il reçoit le château de Saint-Point en avance d'hoirie, lors de son mariage avec une aristocrate anglaise, Mary-Ann Birch, et entreprend de le restaurer dans le style gothique anglo-saxon, découvert lors d'un voyage en Angleterre. Lamartine fait notamment construire une galerie quadrilobée, un porche gothique et aménage des jardins à l'anglaise. La visite du château de Saint-Point comprend la chambre et le cabinet de travail d'Alphonse de Lamartine, meublés tels qu'ils l'étaient à l'époque.



## Musée du Poilu et de l'Artisanat des Tranchées

☎ 06 27 27 72 92

Le Château

🌐 <http://www.museedupoilu.com/>

12.2 km

📍 SIVIGNON



Les chefs d'œuvre des soldats artistes racontent 1914-1918. Lorsque la guerre éclate en août 1914, les soldats français partent la fleur au fusil persuadés d'être rapidement de retour chez eux. Mais la guerre s'enlise. Au front dans les tranchées ou à l'arrière, pendant les courtes périodes de repos, les poilus commencent à fabriquer une multitude d'objets... Leur première vocation est utilitaire : le briquet indispensable pour chauffer le vin gelé, griller une gaufre, vient remplacer les allumettes trop humides, les lampes ou les bougeoirs permettent de s'éclairer, les cannes de marcher sans s'embourber. Ensuite pour tromper l'angoisse entre deux assauts, défier l'ennui, s'occuper l'esprit, les poilus se mettent à fabriquer des cadeaux qu'ils destinent à leur famille : timbales ou bracelets, cadres photos, parures de bureaux, vases... A l'occasion des commémorations du centenaire de la mobilisation d'août 1914, plus de 1000



## Château de Cormatin

☎ 03 85 50 16 55

1 grande rue

🌐 <http://www.chateaudecormatin.com>

12.8 km

📍 CORMATIN



La demeure des Marquis d'Huxelles, édifiée de 1606 à 1625, abrite le plus fastueux appartement Louis XIII conservé en France. Cheminées, plafonds et boiseries ont été peints, sculptés et dorés avec une magnifique exubérance pour le favori de la reine Marie de Médicis. Tableaux, tapisseries et meubles d'époque complètent cette évocation séduisante de la "vie de château" à l'époque des "Trois Mousquetaires". La visite permet aussi de découvrir un monumental escalier de pierre (20 mètres de haut), une cuisine du XVIIIème siècle et les opulents salons 1900 d'un directeur d'Opéra. Le jardin, dans l'esprit de l'époque baroque, propose sur 12 ha parterres fleuris, grand labyrinthe de buis avec volière-belvédère, potager, théâtre de verdure, pièces d'eau et arbres remarquables.



## La Roche de Vergisson

La Roche

14.0 km

📍 VERGISSON



Point de vue incontournable à ne pas manquer, situé à 485 mètres d'altitude. Du haut de la roche de Vergisson, sur le Grand Site Solutré Pouilly Vergisson, vous aurez une vue unique sur une partie de la vallée du Beaujolais, le village de Vergisson en contrebas, entouré de vignes, et la roche de Solutré au loin. Les roches de Solutré-Pouilly, Vergisson et Mont Pouilly font partie de l'élite des Grands Sites de France.



## Signal de la Mère Boitier

☎ 03 85 50 51 18

La Mère Boitier

14.3 km

📍 TRAMAYES



Point de vue incontournable à ne pas manquer. Le Signal de la Mère Boitier se situe à 758 mètres d'altitude. Panorama à 360° sur les Alpes, le Jura, la Plaine de la Saône, les Monts du Mâconnais, du Charolais et du Beaujolais. Au départ du parking, partez à la découverte des "Dessous de la Mère Boitier", balade de 40 minutes, distance de 1,6 km, accès à la table d'orientation. Aire de pique-nique aménagée.

# Mes recommandations (suite)

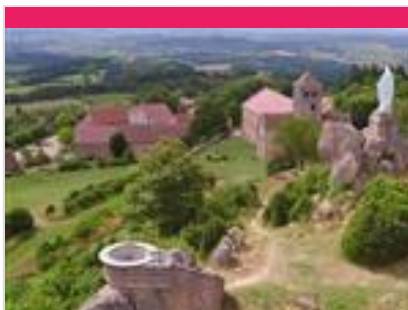
Visites et Activités

Découvrir Cluny

LE SUD  
BOURGOGNE

OFFICE DE TOURISME DE CLUNY SUD BOURGOGNE

WWW.CLUNY-TOURISME.COM



## La Butte de Suin

☎ 03 85 24 05 95

Le bourg

🌐 <https://tourisme.legrandcharolais.fr/>

14.7 km  
📍 SUIN



Un point de vue incontournable. La butte de Suin culmine à 593 mètres. Un sentier mène à la statue de la Vierge où se trouve une table d'orientation. De là, se dévoile un magnifique panorama circulaire. On aperçoit le Charolais à l'ouest, le Mont Saint-Vincent et Montceau-les-Mines au nord-ouest, la région Chalonnaise au nord-est, le Clunysois à l'est, le Mont Saint-Cyr et les contreforts du Beaujolais au sud. La butte abrita un site fortifié de l'époque celtique jusqu'au XVIème siècle.



## La Roche de Solutré

☎ 03 85 35 82 81

Chemin de la Roche

🌐 <https://rochedesolutre.com/>

15.2 km  
📍 SOLTRE-POUILLY



Point de vue incontournable à ne pas manquer. Sur le Grand Site de France Solutré Pouilly Vergisson, la Roche de Solutré culmine à 493 mètres. Spectaculaire escarpement calcaire, au milieu des vignobles du Mâconnais. Les roches de Solutré-Pouilly, Vergisson et le Mont Pouilly font partie de l'élite des Grands Sites de France. Situé à l'extrême sud de la Région Bourgogne Franche-Comté, le Grand Site de France Solutré Pouilly Vergisson est un espace naturel protégé et un site touristique renommé. C'est également le lieu de promenade préféré des Mâconnais. Le territoire du Grand Site de France Solutré Pouilly Vergisson s'étend sur six communes : Solutré-Pouilly, Vergisson, Davayé, Prissé, Fuissé et Charnay-lès-Mâcon. La richesse de la diversité biologique des lieux, caractérisée par la présence d'espèces rares et d'associations végétales remarquables, est reconnue au niveau européen : les Roches de



## Eglise Romane

Le Bourg

15.2 km  
📍 CHAPAZIE



Construit au XIème siècle, reprise au XIIème siècle, ce bâtiment est axé exceptionnellement nord-sud. Cette église est remarquable par son clocher rectangulaire de 35 mètres de haut. Elle dispose de trois nefs dont le transept est peu marqué. Les puissantes colonnes façonnées portent les arcs en plein cintre. La voûte centrale construite elle aussi en plein cintre s'est effondrée. Elle fut reconstruite au XIIème siècle en cintre brisé plus élevé. Ainsi, la fenêtre sous le clocher donne dans la nef et n'éclaire plus le chœur.



## Musée de préhistoire de Solutré

☎ 03 85 35 82 81

Chemin de la Roche

🌐 <https://rochedesolutre.com/>

15.3 km  
📍 SOLTRE-POUILLY



Installé au pied de la Roche de Solutré au cœur du Grand Site de France Solutré Pouilly Vergisson, le musée présente les collections d'un des plus riches gisements préhistoriques d'Europe. Évocation de la vie des chasseurs du Paléolithique supérieur à Solutré ainsi que les aspects originaux de la culture solutréenne. Le jardin archéologique et botanique complète la visite du musée. Ce sentier balisé d'environ 1 kilomètre est ponctué de 8 points forts abordant la géologie, les techniques de chasse, le paysage durant la Préhistoire, la découverte et les premières fouilles du site, les fouilles contemporaines, le gisement et ses vestiges. Il permet également de découvrir la botanique exceptionnelle du lieu grâce à une signalétique sur les plantes et arbres visibles tout au long du parcours. Animations sonores et audiovisuelles. Audio-guide en français, anglais, allemand, néerlandais.



## Arboretum Domanial de Pézanin

☎ 03 85 50 88 03#06 20 82 89 93

Pézanin

15.9 km  
📍 DOMPIERRE-LES-ORMES



Sur une surface totale de 27 hectares dont 4 ha de plan d'eau, l'Arboretum de Pézanin est riche de près de 450 espèces ou variétés d'arbres et arbustes originaires du monde entier (en particulier d'Amérique du Nord et d'Asie du Sud-Est). Trois circuits balisés à la découverte des végétaux permettent une visite didactique de l'arboretum, l'un des plus beaux de France. Une aire de pique-nique est aménagée dans une vaste prairie, avec tables, bancs et barbecues. Ouvert toute l'année et entrée gratuite. Visites guidées commentées payantes, sur réservation. Dans l'étang, où carpes, brochets et perches sont abondants, la pêche peut être pratiquée par les détenteurs d'une carte à demander auprès de l'association PEZA'CARPE à dompiere les ormes



# Mes recommandations (suite)

Visites et Activités

Découvrir Cluny

LE SUD  
BOURGOGNE

OFFICE DE TOURISME DE CLUNY SUD BOURGOGNE

WWW.CLUNY-TOURISME.COM



## Château de Brancion

☎ 03 85 32 19 70

1, place de la Halle - Brancion

💻 <http://www.chateau-de-brancion.fr>

16.7 km

📍 MARTAILLY-LES-BRANCION



Au cœur de la route romane qui relie les abbayes de Tournus et Cluny, perché sur un éperon rocheux, Brancion vous accueille et vous emmène à la découverte d'un Moyen Âge rêvé : porte fortifiée, donjon dominant le village et l'église romane, panoramas exceptionnels et flâneries dans un site entièrement piéton. Il vous suffit de passer la porte fortifiée pour découvrir 1000 ans d'histoire de la Bourgogne. Ensermé dans un écrin de verdure, le château est un lieu où le temps semble s'être arrêté. Il a la particularité d'offrir une évolution de l'architecture castrale, de l'époque carolingienne aux guerres de Religion. Au cours de votre visite vous découvrirez : \* Les ruines du logis de l'An Mil, l'un des rares exemples connus en France de grande salle seigneuriale du début du XI<sup>ème</sup> siècle. \* Le château seigneurial des XII<sup>ème</sup> et XIII<sup>ème</sup> siècles avec le logis de Beaufort et ses tours défensives. La tour



## Eglise Romane "Saint-Pierre" de Brancion

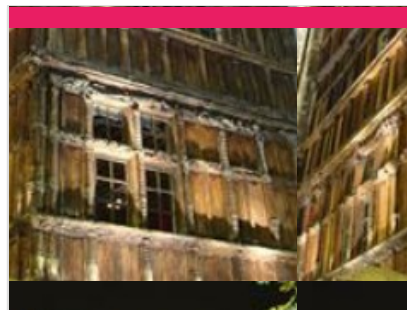
Brancion

16.7 km

📍 MARTAILLY-LES-BRANCION



Cette église est un chef-d'œuvre du roman tardif (fin du XI<sup>ème</sup> siècle) d'une austérité quasi cistercienne. Elle se situe à la pointe d'un promontoire qui surplombe la vallée de la Grosne à l'opposé du vieux manoir des sires de Brancion. Elle est surmontée d'un clocher carré au toit de laves. La nef aveugle est voûtée en berceau fortement brisé. Le transept en légère saillie est surmonté d'une coupole à la croisée du transept. Des peintures du XIII<sup>ème</sup> siècle (dont une jolie scène de pèlerinage) tapissent les murs.



## La Maison de Bois

Place aux Herbes

19.1 km

📍 MACON



Construite entre 1490 et 1510, la Maison de Bois est sans doute la plus ancienne maison de Mâcon, et très certainement la plus célèbre. Sa façade entièrement construite en bois est décorée d'une multitude de statuettes d'inspiration souvent grivoise. Personnages à masques d'hommes et de singes plus ou moins grimaçants, ils sont debout, assis, ailés, nus ou parfois vêtus seulement d'une écharpe ou d'un bonnet.



## Cité médiévale - Saint-Gengoux-le-National

☎ 09 77 35 14 40

Le Bourg

20.5 km

📍 SAINT-GENGOUX-LE-NATIONAL



Les rues affichent la couleur médiévale par des noms pittoresques : rue Pavé d'Andouilles, du Moulin à Cheval, place du Pilon. Nichée dans un vallon, la vieille ville est construite en pente. L'ambiance méridionale du joli site de la fontaine des Manants et de sa promenade, le charmant lavoir et les vieilles demeures se dévoilent au fil de la flânerie. Du clocher roman de l'église, la vue plonge sur la cité et sa mer de toits pentus.



## Musée du Vélo - Michel Grézaud

☎ 03 85 20 01 28/07 81 56 13 94

Le Pas Fleury, Av Delattre de Tassigny  
RD 906

💻 <http://www.enviesdevelo.com>

24.0 km

📍 TOURNUS



Plongez dans l'univers de la petite reine ! De l'antique draisienne, machine simpliste de 1818 à pousser avec les pieds, au vélo en carbone soufflé mis au point par Lotus pour Chris Boardman en 1992, en passant par les vélos les plus étonnants, vous découvrirez cette collection unique en France sur plus de 600 m<sup>2</sup> d'exposition. A l'issue de votre visite, vous pourrez vous initier à la conduite d'un grand bi, vélo kangourou ou autre. Le Musée du Vélo peut également animer vos manifestations avec son exposition itinérante de vélos de collection et de vélos d'essais. Vous pouvez également louer un ou plusieurs vélos pour agrémenter un événement familial (mariage, anniversaire...).

# Mes recommandations (suite)

Visites et Activités

Découvrir Cluny

LE SUD  
BOURGOGNE

OFFICE DE TOURISME DE CLUNY SUD BOURGOGNE

WWW.CLUNY-TOURISME.COM



## Hôtel-Dieu de Tournus

☎ 0385270020

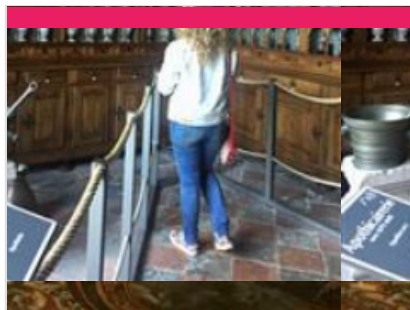
21, rue de l'Hôpital

🌐 <https://www.tournus.fr/hotel-dieu>

24.1 km  
📍 TOURNUS



L'Hôtel-Dieu de Tournus, un témoin privilégié de l'histoire hospitalière. Construit au XVII<sup>e</sup> siècle puis agrandi jusqu'à la fin du XVIII<sup>e</sup>, l'Hôtel-Dieu de Tournus, avec ses trois salles des malades, ne craint pas de rivaliser avec celui de Beaune. Les salles anciennes ont été restaurées avec leur mobilier d'origine de façon à restituer l'atmosphère d'alors. Les traditionnels lits clos en chêne sont encore alignés avec leur poêle central, les ustensiles d'époque.



## Hôtel-Dieu-Musée Greuze

☎ 03 85 27 00 20

21, rue de l'Hôpital

🌐 <https://www.tournus-tourisme.com/nos->

24.1 km  
📍 TOURNUS



L'hôpital des 17<sup>ème</sup> et 18<sup>ème</sup> siècles a conservé ses trois salles de malades et un jardin de plantes médicinales. L'apothicaire regroupe plus de 300 pots de faïence. INFORMATION IMPORTANTE : LA PARTIE MUSEE GREUZE EST ACTUELLEMENT FERME AU PUBLIC. Une exposition dédiée au peintre se tient du 24/05 au 21/09/2025 à l'Hôtel-Dieu.



## Abbaye Saint-Philibert

☎ 03 85 27 00 20

Place de l'Abbaye

🌐 <http://www.tournus-tourisme.com>

24.2 km  
📍 TOURNUS



Construite par les moines fuyant Noirmoutier devant l'envahisseur normand, pour y abriter les reliques de leur Saint fondateur Philibert, l'abbatiale de Tournus est l'un des plus prestigieux sanctuaires du premier art roman. Remarquablement préservée, elle domine de ses pierres roses et ocres la cité de Tournus sur la rive droite de la Saône. C'est un chef d'œuvre sur le chemin du compagnonnage. L'intérieur de l'abbaye surprend par ses dimensions, sa hauteur sous voûte, la lumière de l'avant-nef et de la grand-nef ainsi que par les piliers élancés et la voûte formée de berceaux transversaux. L'abbatiale abrite une crypte et la chapelle Saint-Michel. Des mosaïques médiévales représentant le zodiaque sont désormais visibles. Reliés à l'église par le parloir, les bâtiments abbatiaux réunissent le cloître, la salle capitulaire, le réfectoire et le cellier. Audioguides, livret souvenir et livres détaillés sur l'Abbaye en vente



## Réserve Naturelle Nationale de La Truchère-Ratenelle

☎ 03 85 51 35 79

Lieu-dit Pont-Seille

🌐 <http://www.cen-bourgogne.fr>

26.2 km  
📍 LA TRUCHERE



En Bresse, à proximité de la confluence Saône-Seille, la réserve naturelle offre une mosaïque de milieux naturels. Deux sentiers sont aménagés dans des milieux exceptionnels pour notre région : le sentier des dunes de sable et le sentier de l'étang (ce sentier botanique sur pilotis permet de s'imprégner du paysage végétal de l'étang Fouget). Equipements : prévoir de bonnes chaussures, des jumelles et de l'eau en été.



## Le Jardin en Beaujolais

☎ 03 85 35 22 22

796 Route de la Gare

🌐 <http://www.hameaudoebouef.com>

28.8 km  
📍 ROMANECH-THORINS



Entre Avril et septembre, soyez au cœur du métier de la production viticole, dans un espace alliant la technologie de pointe et respect des traditions. Promenez-vous au cœur des arômes et des saveurs dans les jardins, jouez à l'Adventure Golf (golf miniature d'un style paysagé, dynamique, ludique). Animation Explor Games®, la Légende de Métal, un jeu de piste numérique conçu pour toute la famille (5€ supplémentaires sur le billet d'entrée). Boutique et restauration le midi sur place : ouvert tous les jours.



# Mes recommandations (suite)

Visites et Activités

Découvrir Cluny

LE SUD  
BOURGOGNE

OFFICE DE TOURISME DE CLUNY SUD BOURGOGNE

WWW.CLUNY-TOURISME.COM



## Abbaye de la Ferté

☎ 03 85 44 17 96#06 22 91 40 11

La Ferté

💻 <http://www.abbayedelaferte.com>

29.3 km

📍 SAINT-AMBREUIL



Abbaye de la Ferté, première fille de Cîteaux. L'église a disparu mais le palais abbatial subsiste. Visite guidée : vaste escalier, salons à boiseries sculptées, tapisseries, tableaux et mobiliers d'origine. Galerie avec objets scientifiques XIXème siècle. Parc.



## Château de Drée

☎ 03 85 26 84 80

Drée

💻 <https://chateau-de-dree.com>

29.6 km

📍 CURBIGNY



Construit au XVIIème siècle pour François de Bonne de Créquy, duc de Lesdiguières, pair et maréchal de France et gouverneur du Dauphiné, il est le premier grand château d'apparat construit en Charolais-Brionnais, reflétant l'importance de son propriétaire. Acheté et restauré par Etienne, comte puis marquis de Drée au XVIIIème siècle, passé aux mains de la famille des Tournon – Simiane au XIXème siècle, puis demeure des princes belges de Croÿe-Solré jusqu'en 1993, il appartient aujourd'hui à M. Ghislain Prouvost, qui l'a entièrement remeublé à la mode du XVIIIème siècle. Les jardins à la française recréés à la fin des années 1990 s'étendent sur une superficie de 10 hectares. Ils se composent de terrasses avec parterre de broderies (25 000 buis), topiaires d'ifs, roseraie de 1 300 pieds et arbres remarquables tels que des séquoias. Les dépendances (glacière, chenil, écuries, lampisterie, salle des poêles et



## Centre Eden, Education-Découverte-Nature

☎ 03 85 27 08 00

126, rue de l'Eglise

💻 <http://www.centre-eden71.fr>

29.8 km

📍 CUISERY



Destination nature ! Avis aux curieux, aux passionnés de Dame nature ! En route pour une visite passionnante, ludique et interactive à la rencontre des animaux, insectes et plantes de notre région. Un cabinet de curiosités vous propose une immersion dans les continents et une expérience numérique interactive. Exposition temporaire 2026 : Exposition « nuit » exposition conçue et réalisée par le Muséum D'Histoire Naturelle de Paris. Et, à chaque période de vacances scolaires, participez aux "Escapades nature", sorties thématiques et ateliers, à vivre seul ou en famille, ainsi qu'aux séances de planétarium pour une découverte passionnante du ciel et des étoiles. Des stages pour les enfants de 8 à 14 ans sont également proposés : stage astro, stage pisteur, stage micro-fusée.



## Château de La Clayette

☎ 03 85 28 16 35

1 Route de Charolles

💻 <https://www.billetweb.fr/visite-chateau-d>

31.3 km

📍 LA CLAYETTE



Le Château de La Clayette est véritable joyau niché au cœur du Charolais-Brionnais en Bourgogne du Sud. Erigé en 1380 au bord du lac, il est entouré d'eau, ce qui en fait l'un des sites les plus pittoresques de Bourgogne-Franche-Comté ! Il appartient à la famille de Noblet depuis 1722, soit depuis 3 siècles... La visite guidée des extérieurs permet de découvrir notamment la cour d'honneur, les cuisines médiévales et la tour de Paray du XVe siècle, le parc et l'orangerie.



## Usine Aillot - Galerie du camion ancien

☎ 06 84 54 69 23#07 71 11 16 40

27 rue des Prés

💻 <http://usineailot.canalblog.com>

35.3 km

📍 MONTCEAU-LES-MINES



L'usine Aillot de Montceau-les-Mines date du XIXe siècle. On y fabriquait des rouleaux compresseurs (cylindres à vapeur) pour les entreprises de travaux publics. Le site est aujourd'hui progressivement restauré et présente un ensemble de véhicules de collection, poids lourds des années 1941 à 1986. Une vingtaine de camions de la collection est exposée dont des pièces remarquables telles que le Berliet GBC 8 6x6 Sahara conduit par Lino Ventura dans le film «Cent mille dollars au soleil». Quatorze de ces camions et le cylindre à vapeur Aillot (3 en état de fonctionnement dans le monde !) sont depuis 2024 inscrits aux Monuments Historiques. C'est l'occasion de vous mettre au volant de camions mythiques, de découvrir des aventures humaines de la route, dans un authentique bus Greyhound, de parcourir nos expositions comme "Camion et Cinéma" et de partager un moment de convivialité à la buvette Barailot. Toute

# Mes recommandations (suite)

Visites et Activités

Découvrir Cluny

LE SUD  
BOURGOGNE

OFFICE DE TOURISME DE CLUNY SUD BOURGOGNE

WWW.CLUNY-TOURISME.COM



## La Maison d'École

☎ 03 85 57 29 36

37 rue Jean Jaurès

🌐 <https://musee-ecole-montceau-71.blogspot>

35.4 km

📍 MONTCEAU-LES-MINES



Dans une ancienne école construite en 1882 et monument historique depuis 1996, ce musée de l'école primaire (Musée de France) présente deux salles de classe entièrement reconstituées, l'une vers 1900 et l'autre 1960. Elles racontent l'évolution de l'enseignement primaire, des lois Jules Ferry à nos jours. Préau d'entrée avec exposition de photos sur les écoles des mines, écoles publiques en 1900. Parcours de 17 vitrines montrant des objets. Salle d'expositions temporaires sur les sciences de 1880 à nos jours. Salle d'expositions temporaires sur l'architecture du bâtiment et l'architecte Dulac. À noter aussi : - Deux parcours de vie (photos, témoignages, journal de guerre et correspondance) pour les scolaires et les enfants : Antoine Chaïnard, écolier des bataillons scolaires de Saône-et-Loire en 1890, mort à Verdun en 1915 et Paul Constant Moutardier, écoliers de Montceau-les-Mines. Normalien à



## Château de Digoine

☎ 03 85 70 20 27

Lieu-dit Digoine 22 route de Digoine

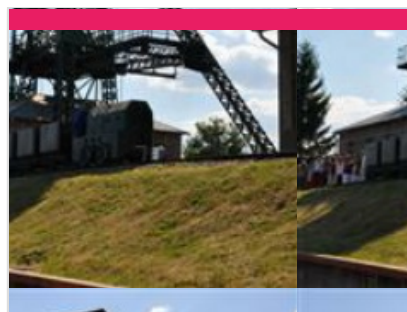
🌐 <http://www.chateaudedigoine.fr>

36.2 km

📍 PALINGES



Monument historique meublé XVIIIe, le château de Digoine, situé au cœur d'un vaste domaine de 35 hectares, est un témoin de notre patrimoine passé mais également présent, que nous prenons plaisir à vous faire découvrir au quotidien. Les jardins classés "Jardin Remarquable" sont à découvrir en visite libre. Le théâtre à l'italienne de 1842, restauré depuis 2022, a accueilli Jacques Offenbach ou encore Sarah Bernhardt. Le Château de Digoine est également un lieu de tournage emblématique de l'émission "Secrets d'Histoire", présentée par Stéphane Bern, créée et toujours produite par le propriétaire des lieux M. Jean-Louis Rémylleux.



## Musée de la Mine

☎ 03 85 68 22 85

34 rue du Bois Clair

🌐 <http://www.musee-mine-blanzly.fr>

37.0 km

📍 BLANZLY



Sur le site de l'ancien puits Saint-Claude devenu musée, laissez-vous happer par une visite au cœur de la vie des mineurs. Le musée vous propose une fidèle reconstitution du travail minier et de son évolution au cours des deux siècles d'exploitation du charbon dans le bassin Blanzly-Montceau. Vous suivrez le chemin emprunté chaque jour par les mineurs : la lampisterie, le carreau avec son chevalement, la salle des machines, les galeries souterraines, la salle des pendus...



## Musée Municipal du Hiéron

☎ 03 85 81 79 72#03 85 81 24 65

13 rue de la Paix

🌐 <https://www.musee-hieron.fr>

41.4 km

📍 PARAY-LE-MONIAL



Lieu singulier, à l'architecture habitée, le Hiéron est un des rares bâtiments en France conçu comme musée dès son origine. Achievée en 1893 et protégée depuis peu au titre des Monuments historiques, cette imposante construction surprend par sa légèreté intérieure apportée par les verrières d'où filtre la lumière. La délicate présentation, soucieuse à la fois du sens et des formes, traverse l'art, l'histoire, l'anthropologie et le fait religieux. Du portail roman d'Anzy-le-Duc (12ème siècle) classé Monument Historique, d'un ensemble remarquable de peintures italiennes des 17e et 18e siècles, à une trentaine d'artistes des 20e et 21e siècles révélés au sein d'un parcours harmonieusement équilibré entre l'art d'hier et l'art d'aujourd'hui.



## Basilique du Sacré-Coeur

☎ 03 85 81 10 92

Avenue Jean-Paul II

🌐 <https://www.tourisme-paraylemonial.fr/b>

41.5 km

📍 PARAY-LE-MONIAL



La basilique de Paray-le-Monial, site clunisien, est un des plus beaux exemples de l'art roman bourguignon. Elle est considérée comme le "modèle réduit" de l'abbaye de Cluny. L'équilibre de ses proportions et son élégance racée apparaissent particulièrement dans l'étagement du chevet. On peut admirer l'extrême élégance du portail nord récemment restauré, orné de motifs inspirés de l'art musulman. Témoignage éclatant du génie clunisien, la basilique exalte aujourd'hui la ferveur des pèlerins venus du monde entier. La complète restauration intérieure de la basilique a permis de retrouver une luminosité inégalée. Le Jardin du Cloître attenant, d'inspiration médiévale mérite aussi un détour.



# Mes recommandations (suite)

Visites et Activités

Découvrir Cluny

LE SUD  
BOURGOGNE

OFFICE DE TOURISME DE CLUNY SUD BOURGOGNE  
WWW.CLUNY-TOURISME.COM



## Château de Germolles

☎ 03 85 98 01 24

100 place du 5 sept.1944 Cidex 407

💻 <http://www.chateaugermolles.fr>

42.4 km

📍 MELLECEY



Niché au cœur de la Bourgogne, non loin de Chalon-sur-Saône, le Château de Germolles est aujourd'hui la résidence des ducs de Bourgogne la mieux conservée. Grange fortifiée puis château fort, aux XIIe et XIIIe siècles, l'édifice a été offert à la fin du XIVe siècle par le duc de Bourgogne Philippe le Hardi à son épouse Marguerite de Flandre. Celle-ci a entièrement transformé le vieux bâtiment primitif pour en faire une luxueuse demeure, fruit du travail d'artistes de premier ordre tels que Claus Sluter et Jean de Beaumetz. Grâce à son architecture, à ses décors ainsi qu'à son environnement bucolique, il est aujourd'hui reconnu comme un lieu singulier et novateur, témoignage de la vie d'une cour princière à la veille de la Renaissance. Venez donc vous plonger dans l'histoire du site : l'édifice et son parc vous ouvrent grand leurs portes !



## Château de la Verrerie

☎ 03 85 55 02 46

Rue Jules Guesde

💻 <https://www.creusotmontceautourisme.fr>

45.6 km

📍 LE CREUSOT



Ancienne cristallerie, le château de la Verrerie a été la résidence de la famille Schneider. De nos jours, le corps central du bâtiment abrite le musée de l'Homme et de l'Industrie (cristaux, histoire de la dynastie Schneider, peintures, maquettes). Dans la salle du Jeu de Paume, le Pavillon de l'Industrie, explique l'aventure industrielle du Creusot à l'aide de tablettes et d'un film. Petit théâtre aménagé dans l'un des anciens fours de fusion du verre. Jardin à la française et parc de 28 ha.



## Hôtel-Dieu Louhans- Châteaurenaud - Apothicairerie

☎ 03 85 75 54 32

3, rue du Capitaine Vic

💻 <http://www.louhans-chateaurenaud.fr>

48.4 km

📍 LOUHANS



L'hôpital de Louhans-Châteaurenaud présente un ensemble mobilier et architectural d'une rare homogénéité et d'une qualité exceptionnelle. Une cour d'honneur permet d'accéder aux salles des malades dont le mobilier a été conservé. Ce lieu a fonctionné en l'état jusqu'à 1977. L'apothicairerie constitue le joyau de l'Hôtel-Dieu. La collection de faïences résume l'histoire du pot à pharmacie depuis le modèle hispano-mauresque de la fin du XVème siècle (bruns et bleus) jusqu'au Nevers (bleus vifs). Ses faïenceries et ses verres soufflés contiennent encore des produits d'origine animale, minérale et végétale. Un ensemble unique en Europe.



## Château de Couches Marguerite de Bourgogne

☎ 03 85 45 57 99

RD 978 CHÂTEAU DE COUCHES

💻 <http://www.chateaucouches.com>

48.5 km

📍 COUCHES



Le Château de Couches dit de Marguerite de Bourgogne est inscrit au titre des Monuments historiques. Que vous souhaitiez plutôt traverser les siècles lors d'une visite historique ou vous emparer de ce lieu emblématique le temps d'une journée ou d'une nuit, le Château de Couches vous propose une rencontre entre histoire, gastronomie et oenotourisme. Vous retrouverez, au sein de cette forteresse riche d'une histoire millénaire, un restaurant gastronomique, un caveau de dégustation pour découvrir les vins du domaine, des espaces privatisables pour vos événements privés et professionnels mais également des chambres d'hôtes pour un séjour alliant charme d'antan et confort moderne.



## Château de Rully

☎ 03 85 87 20 89

Château

💻 <http://www.chateauderully.com>

49.2 km

📍 RULLY



Forteresse médiévale au milieu du vignoble, à l'architecture militaire : donjon carré du XIIe siècle, tours, courtines et chemin de ronde du XIVe siècle avec créneaux, mâchicoulis, meurtrières... La grande cour est entourée d'harmonieux communs du XVIIIe siècle couverts du plus grand ensemble de toits de pierre en Bourgogne. Terrasse avec vue sur la vallée de la Saône. Parc à l'anglaise. La grande cuisine voûtée du donjon comporte une cheminée monumentale du XVe siècle.



Musée de la Céramique

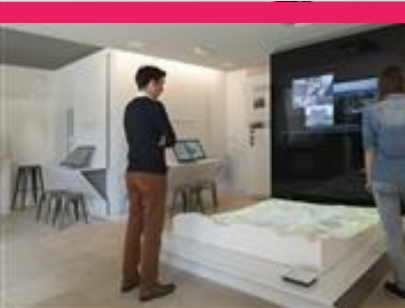
☎ 03 85 53 88 03  
8, rue Guillemot

🌐 <https://www.musee-ceramique-digoin.com>

52.6 km  
📍 DIGOIN



Situé dans une ancienne bâtisse de 1742, tout près du pont-canal sur la Loire, le Musée de la Céramique de Digoin rassemble quelque 8 000 pièces dans 14 salles. La visite guidée redonne vie à une histoire qui dépasse le cadre régional. Le panorama est aussi vaste que varié : d'un four gallo-romain du II<sup>e</sup> siècle, à la mémoire de la production digoinaise depuis 1770, en passant par les techniques de fabrication et de décoration, cette visite est aussi un vrai bain de céramique familiale. Chaque visiteur retrouve, à côté de pièces rares, les vaisselles qui ont marqué sa vie, celle de ses parents et celle de ses grands-parents.



Espace Gislebertus-Destination  
Autun

☎ 03 85 86 80 99

Parvis du Chanoine Grivot

63.7 km  
📍 AUTUN



La ville d'Autun, Ville d'art et d'histoire, est dotée d'un patrimoine remarquable de plus de 2000 ans. Vestiges antiques ou monuments médiévaux structurent l'urbanisme de la ville actuelle. Destination Autun est un lieu unique d'information, d'accueil et d'organisation pratique pour les visites, installé face à la cathédrale Saint-Lazare, à quelques mètres du Musée Rolin. L'accès est libre et gratuit et des outils numériques permettent de comprendre la ville et son patrimoine : une maquette en relief et avec projections pour expliquer l'urbanisme, un film en 3D Révélation expliquant le tympan de la cathédrale, un programme d'itinéraires touristiques.



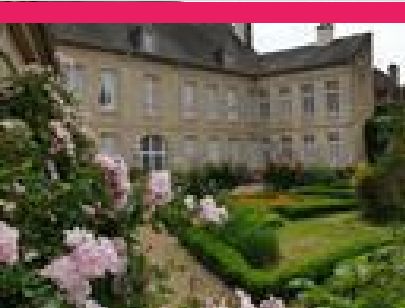
Le Panoptique - Musée Rolin

☎ 03 85 54 21 60  
5 Rue des Bâncs

63.7 km  
📍 AUTUN



Musée fermé pour travaux pendant 5 ans depuis le 01/10/2022 jusqu'au 31/12/2027. Le futur musée fera la part belle à la riche histoire d'Autun, déployant ses collections de l'Antiquité jusqu'au XIX<sup>e</sup> siècle et mettant en avant les périodes clés de cette ville de 2000 ans. Il s'enrichira aussi de nombreux dispositifs d'interprétation, d'espaces documentaires, d'ateliers ludiques. Un étage panoramique, situé au sommet de la prison, permettra d'en découvrir le paysage et de mieux le comprendre. La prison elle-même, unique exemple de prison de plan circulaire en France, sera elle aussi mise en valeur et expliquée aux visiteurs. Enfin, ce futur musée sera aussi l'occasion de redécouvrir les collections de peinture des XIX<sup>e</sup> et XX<sup>e</sup> siècles, que ce soient les grandes peintures romantiques et historiques, la collection nabis centrée autour des œuvres de Maurice Denis, les grands artistes de la donation Frénaud comme



Museum d'Histoire Naturelle  
Jacques de La Comble

☎ 03 85 52 09 15  
Impasse Rollet

🌐 <https://www.musees-patrimoine-autun.com>

63.9 km  
📍 AUTUN



Le musée d'Histoire naturelle Jacques de La Comble rassemble plus de 800 000 échantillons représentant des spécimens de tous les domaines des sciences de la nature. Il conserve la première collection mondiale de nodules fossilifères du Carbonifère continental (160 000 pièces). Le musée d'Histoire naturelle d'Autun trouve son origine au début du 19<sup>e</sup> siècle. Les collections alors constituées par la Société d'histoire naturelle et actuellement propriété de la Ville d'Autun, sont d'une exceptionnelle qualité. Les expositions temporaires sont chaque année l'occasion d'une mise en lumière particulière d'une des thématiques présentes dans les collections permanentes. Le musée d'Autun conserve dans ses réserves des spécimens naturalisés dont une collection d'oiseaux, d'œufs et de nids représentant plus de 10 000 spécimens, ainsi que des insectes (plus de 100 000), des herbiers (plus de 300 000).



Théâtre Romain

☎ 03 85 86 80 38  
Rue de la Maladière

🌐 <http://www.autun-tourisme.com/>

64.0 km  
📍 AUTUN



Construit aux environs de l'an 70 après Jésus-Christ, situé à l'Est de la ville antique, ce théâtre était destiné aux représentations théâtrales, qu'il s'agisse de comédies, de tragédies, de pièces de type cabaret, de spectacles musicaux ou encore de meetings politiques. Avec ses 148 mètres de diamètre, il apparaît comme le second plus grand du monde romain, pouvant accueillir jusqu'à 20 000 spectateurs. S'appuyant sur la pente naturelle du terrain, le théâtre adopte un style classique avec des gradins disposés sur trois rangées semi-circulaires, coupées par des escaliers. Un mur imposant fermait le théâtre derrière la scène, d'une hauteur supposée de 30 mètres. Visite libre.



# Mes recommandations (suite)

Visites et Activités

Découvrir Cluny

LE SUD  
BOURGOGNE

OFFICE DE TOURISME DE CLUNY SUD BOURGOGNE  
WWW.CLUNY-TOURISME.COM



## Château de Sully

☎ 03 85 82 09 86  
4 Rue du Château

🌐 <https://www.chateaudesully.com/>

66.5 km  
📍 SULLY



Joyau de la Renaissance française, Sully et ses tours se reflètent tranquillement dans l'eau des douves qui les entourent. Dans ce beau château de famille est né le célèbre Maréchal de Mac Mahon, un des premiers Présidents de la République française. Aujourd'hui habité par ses descendants, la duchesse de Magenta et ses enfants, Sully respire l'Histoire de France et la joie de vivre. Une fois passé le lourd portail du château, vous entrez dans un univers hors du temps. La somptueuse cour d'honneur de la Renaissance – « la plus belle cour de château du royaume de France » selon Roger de Bussy Rabutin – répond aux façades des XVIIIe et XIXe siècles et aux tours du Moyen Âge. Avec ses meubles, ses tableaux, ses tapisseries et ses nombreux souvenirs des siècles passés, l'intérieur est chaleureux et accueillant. Le parc, créé au XVIIIe siècle et repensé par l'architecte paysagiste Achille Duchêne au XXe



## Musée de Bibracte

☎ 03 85 86 52 40  
Mont Beuvray

🌐 <http://www.bibracte.fr>

73.0 km  
📍 SAINT-LEGER-SOUS-BEUVRAY



Bibracte, c'est le nom d'une ancienne ville gauloise sur le mont Beuvray, capitale des Eduens, l'un des peuples les plus puissants de Gaule. Retrouvez dans le musée la vie quotidienne de ses habitants et des autres peuples celtiques des 2ème et 1er siècles avant notre ère. Découvrez, au travers d'objets issus des fouilles, de maquettes, de restitutions et d'audiovisuels, leur artisanat, leur agriculture, leur commerce, mais aussi leur religion, leur art et leur culture. Venez constater par vous-mêmes que ces peuples étaient beaucoup moins barbares que ce que César a voulu nous faire croire... Le musée dispose également de salles d'expositions temporaires, d'une splendide boutique-librairie et d'un restaurant de cuisine gauloise. Durée de visite environ 2h.



## Site archéologique de Bibracte

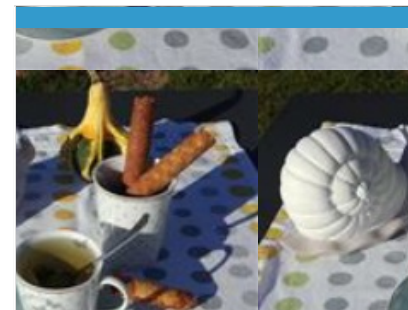
☎ 03 85 86 52 40  
Mont Beuvray

🌐 <http://www.bibracte.fr>

73.0 km  
📍 SAINT-LEGER-SOUS-BEUVRAY



Au sommet du mont Beuvray, recouvert de 1 000 hectares de forêt, une grande ville gauloise a été mise au jour par les archéologues. Entourée de remparts, Bibracte était la capitale d'un des peuples les plus puissants de la Gaule, les Eduens. Aujourd'hui classée au titre des Monuments Historiques et des Sites et Grand Site de France, Bibracte fait l'objet chaque année de chantiers de fouilles accueillant des chercheurs de toute l'Europe, ouverts de juin à octobre. Pour les découvrir, profitez de visites guidées en saison, ou baladez-vous librement sur le site. Votre téléphone portable vous fait la visite en téléchargeant "la boussole". Bibracte c'est aussi un musée consacré aux Celtes et aux découvertes faites sur place et une programmation d'événements dès le printemps. Ne manquez pas le panorama exceptionnel au sommet.



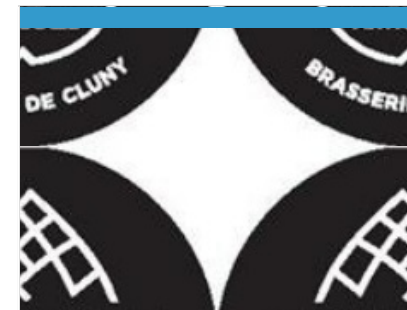
## La Gaufrette de Bourgogne

☎ 03 85 29 14 21#06 75 46 54 76  
15, rue du Lieutenant Schmitt Z.A du  
Pré Saint-Germain

1.5 km  
📍 CLUNY



La Gaufrette de Bourgogne, croustillante et délicatement parfumée au Marc, est fabriquée artisanalement à Cluny. Elle accompagnera vos desserts, café et thé tout en finesse. Tandis que la Gaufrette saveur Pain d'épice se marie originalement avec vos foies gras ! En vente à la boutique de l'Office de Tourisme de Cluny et du Clunisois et dans d'autres boutiques : voir notre site. Pour des boîtes personnalisées n'hésitez pas à nous contacter.



## Zouaffe - La Brasserie de Cluny

☎ 06 11 73 56 25  
297 route du Sanatorium  
🌐 <http://www.brasseriecluny.fr/>

8.0 km  
📍 BERGESSEIN



La Brasserie Artisanale de Cluny élabore les Zouaffes avec passion. Cela donne une gamme de bières savoureuses, originales, joyeuses et subtiles. Partager une Zouaffe entre amis, c'est un bon moment et une bonne rigolade assurés.

# Mes recommandations (suite)

Visites et Activités

Découvrir Cluny

LE SUD  
BOURGOGNE

OFFICE DE TOURISME DE CLUNY SUD BOURGOGNE  
[WWW.CLUNY-TOURISME.COM](http://WWW.CLUNY-TOURISME.COM)



## Le Cos-Piguet

☎ 06 44 72 54 64

1, rue des Vignes Village de Mont

9.7 km  
📍 CORTEVAIX

Y 3

Truffes noires, safran, viandes bovine et ovine, fruits. Dans une maison vigneronne du XVIIIème, typiquement mâconnaise, ancienne tonnellerie, invitation à la découverte des secrets des Truffes noires et du Safran de Bourgogne et dégustation de ces précieux condiments. Vente directe au domaine. La visite (1h30 à 2h, groupes et familles sur réservation 24h à 48h à l'avance) comprend : la visite d'une truffière et/ou de la safranière, une démonstration de cavage (recherche de la truffe avec un chien), l'histoire et la culture de la truffe et du safran, les dégustations, gastronomie et recettes.



## Chèvrerie la Trufière

☎ 03 85 50 15 26

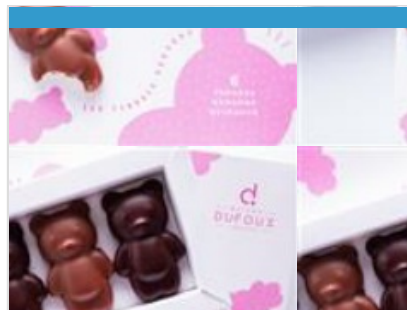
Lys Rue des Perrières

🌐 <http://www.chevrerielatrufiere.fr>

11.6 km  
📍 CHISSEY-LES-MACON

Y 4

Dans notre boutique, retrouvez nos fromages et d'autres produits laitiers issus de notre troupeau de chèvres Alpines. En fonction des saisons, découvrez nos yaourts à boire, nos glaces, nos flans ou nos crèmes mais aussi une large gamme de produits fermiers locaux : vins, bières, oeufs, miel, tisanes, jus de fruits, confitures ... Vous pouvez aussi faire une visite libre de la ferme et profiter de notre accueil de camping-cars "France-Passion".



## Maison Dufoux

☎ 03 85 28 08 10

ZI CHAMP DU VILLAGE

🌐 <http://www.chocolatsdufoux.com>

27.6 km  
📍 CHAROLLES

Y 5

Un espace gourmand ultra-moderne qui séduit une clientèle de passage et les passionnés de douceurs chocolatées de toute la région. Visites pédagogiques : En juillet-août, . Le reste de l'année (sauf décembre et janvier) visites sur rendez-vous pour les groupes à partir de 20 personnes. Durée de la visite 1h15.



## Maison Jacoulot

☎ 03 85 35 51 85

546 Rue des Jacques

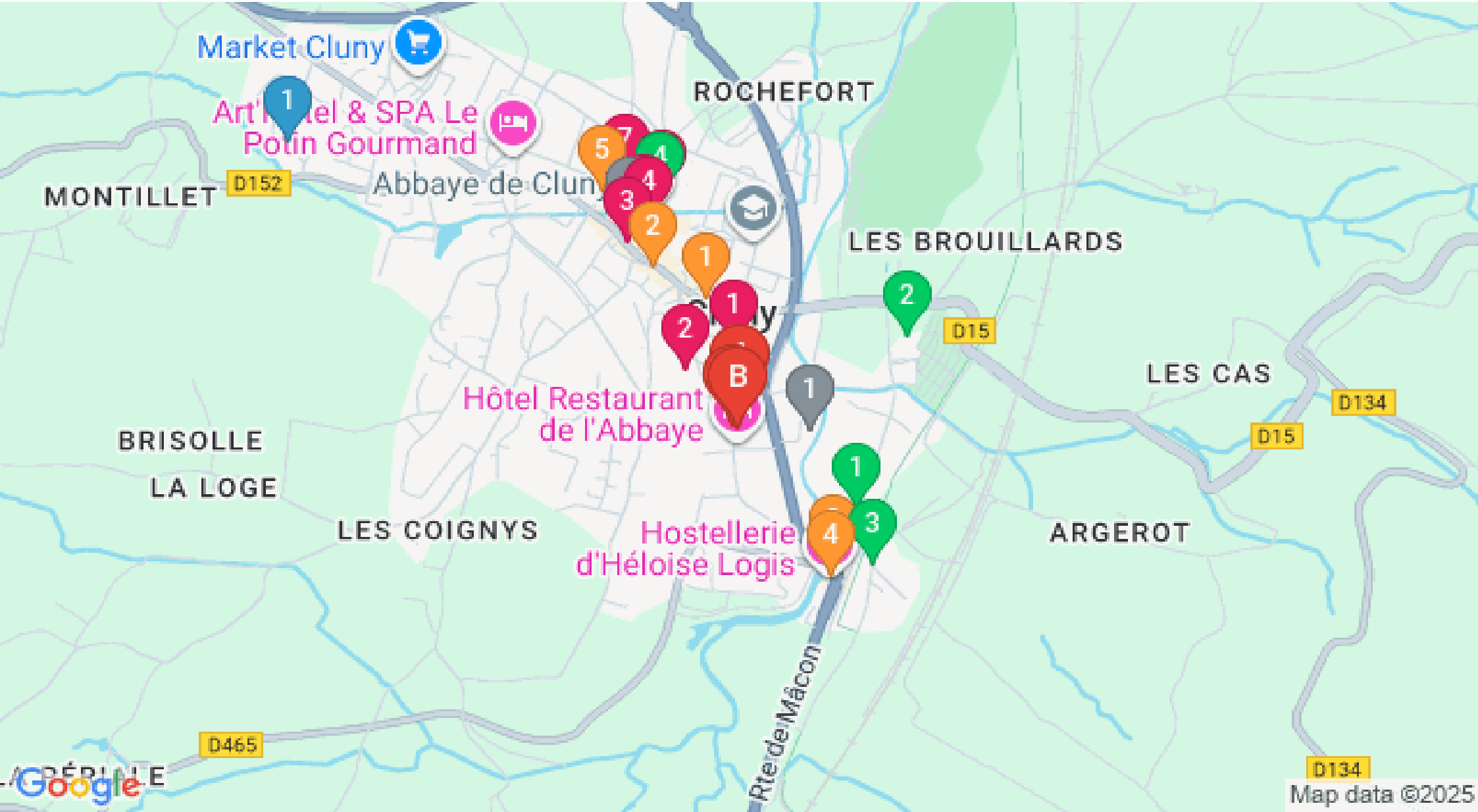
🌐 <https://jacoulot.com/>

28.5 km  
📍 ROMANECHE-THORINS

Y 6

Vincent Jacoulot est né en 1864 à Romanèche-Thorins, dans le Sud Bourgogne au cœur des crus du Beaujolais (Moulin-à-Vent, Fleurie...). Très jeune, il se passionne pour les eaux de vie. En 1891, il commence à distiller des Marcs de Bourgogne à partir des raisins provenant des domaines viticoles de ses amis vignerons. La maison Jacoulot élabore depuis cette date, des produits d'exception : authentiques marcs et fines de Bourgogne, savoureuses crèmes de fruits, liqueurs, whiskies et rhums.





Map data ©2025

